



**АДМИНИСТРАЦИЯ  
ГОРНОЗАВОДСКОГО  
ГОРОДСКОГО ОКРУГА  
ПЕРМСКОГО КРАЯ**

(Администрация Горнозаводского  
городского округа)

ул. Кирова, д. 65, г. Горнозаводск, 618820

Тел. (34269) 4-14-55, факс (34269) 4-18-61

E-mail: admin@gornozavodskii.ru

http://www.gornozavodskii.ru

ОКПО 34845944, ОГРН 1185958069461,

ИНН/КПП 5921035479/592101001

ПАО «Ростелеком»

№ \_\_\_\_\_  
На № б/н от 03.08.2021

**РЕШЕНИЕ**

**о размещении объектов № 602**

город Горнозаводск Пермского края

10.08.2021

Администрация Горнозаводского городского округа Пермского края в соответствии с пунктом 3 статьи 39.36 Земельного кодекса Российской Федерации, Положением о порядке и условиях размещения объектов на землях или земельных участках, находящихся в государственной или муниципальной собственности, на территории Пермского края без предоставления земельных участков и установления сервитутов, утвержденного постановлением Правительства Пермского края от 22 июля 2015г. № 478-п разрешает размещение:

Публичному акционерному обществу «Ростелеком», сокращённое наименование ПАО «Ростелеком», ОГРН 1027700198767, юридический адрес: 191167, г. Санкт-Петербург, 191167, город Санкт-Петербург, Синопская наб, д. 14 литера А; телефон: 8902 648 6848, e-mail: slanaperm@mail.ru, наземного объекта:

«Линии связи, линейно - кабельные сооружения связи и иные сооружения связи» размещения которого не требуется разрешения на строительство, на земельном участке площадью 323 кв.м., на землях: государственная собственность на которые не разграничена (земли населенных пунктов).

На срок: бессрочно.

Местоположение: Пермский край, Горнозаводский район, ст. Вижай, кадастровый квартал 59:17:0201006.

ПАО «Ростелеком»:

1. соблюдать порядок использования земельных участков, установленный Постановлением Правительства Российской Федерации от 24 февраля 2009 г. № 160 «О порядке установления охранных зон объектов электросетевого хозяйства и особых условий использования земельных участков, расположенных в границах таких зон»;

2. соблюдать правила охранных зон газораспределительных сетей, установленные Постановлением Правительства Российской Федерации от 20 ноября 2000 г. № 878 «Об утверждении Правил охраны газораспределительных сетей»;

3. до момента размещения (начало строительство) объекта необходимо:

- осуществить согласование с собственниками объектов инфраструктуры, в т.ч. транспортной, расположенной в пределах земельного участка, указанного на прилагаемой схеме;

- получить ордер на проведение земляных работ.

4. выполнить предусмотренные статьей 39.35 Земельного кодекса Российской Федерации требования в случае, если использование земель или земельных участков привело к порче либо уничтожению плодородного слоя почвы в границах таких земель или земельных участков.

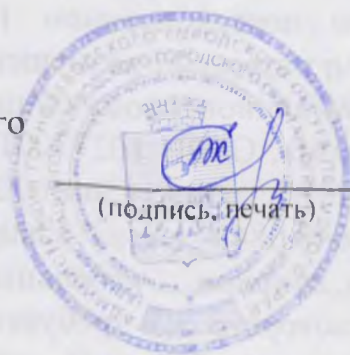
5. Действие решения о размещении объекта прекращается в случае:

- если срок, на который выдано решение о размещении объекта истек;

- имеются нарушения Земельного кодекса Российской Федерации и других нормативных правовых актов Российской Федерации, касающихся использования территории для размещения заявленных объектов.

Приложение: схема предполагаемых к использованию земель или части земельного участка на 1 л. в 1 экз.

И.о. главы городского округа -  
главы администрации Горнозаводского  
городского округа Пермского края



Ж.В.Егоркина

Схема предполагаемых к использованию земель  
или части земельного участка

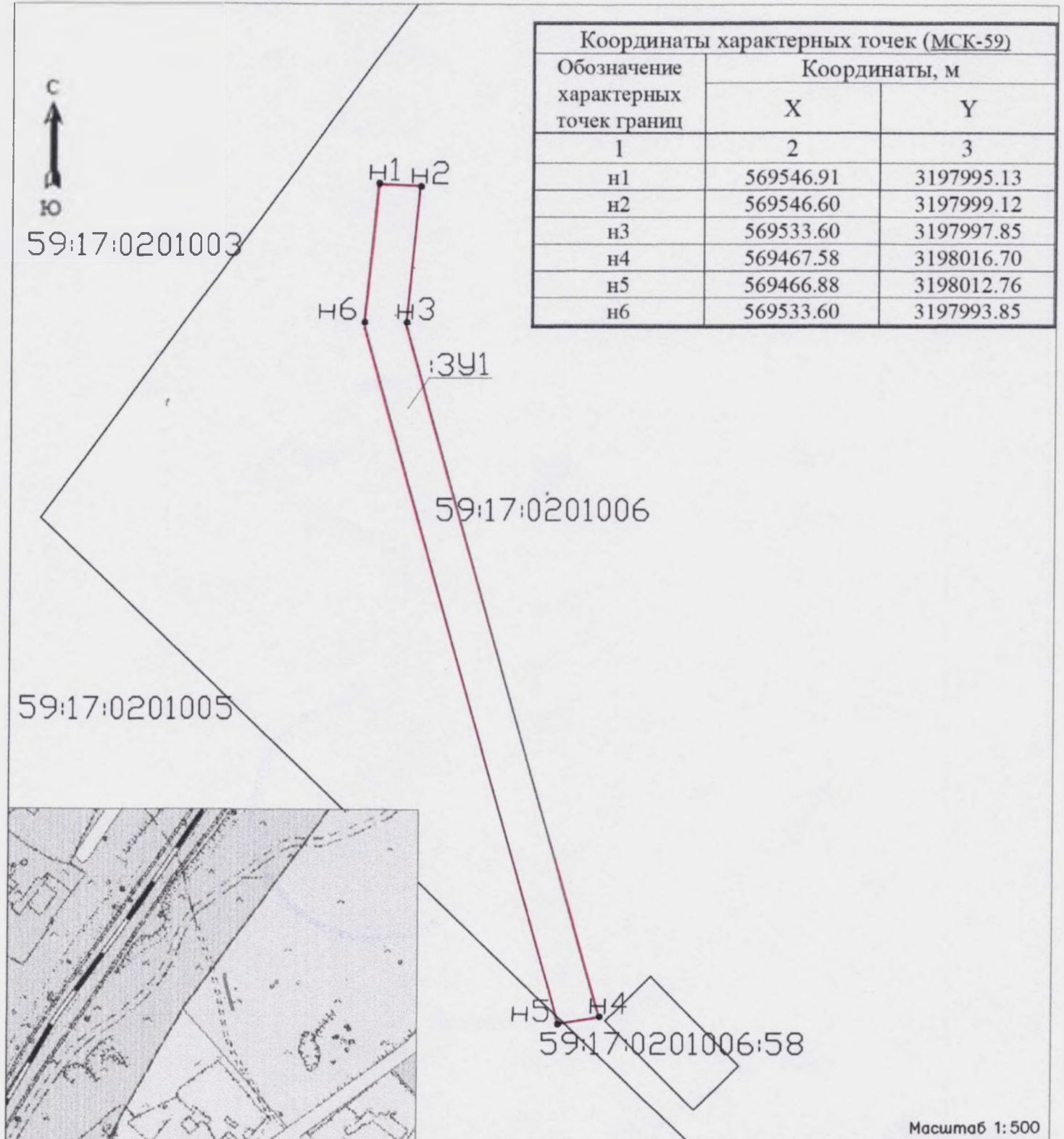
**Объект:** Строительство сети

**Местоположение:** Российская Федерация, Пермский край, Горнозаводский район, ст. Вихор

**Площадь земли или части земельного участка:** 323 кв.м.

**Категория земель:** Земли населенных пунктов.

**Вид разрешенного использования:** Линии связи, линейно-кабельные сооружения связи и иные сооружения связи, для размещения которых не требуется разрешения на строительство



**Условные обозначения**  
 — граница предполагаемых к использованию земель  
 — граница земельного участка, сведения которого внесены в ГКН  
 59:17:0201006 номер кадастрового квартала  
 59:17:0201006:58 кадастровый номер земельного участка  
 n1, n2, ..... характерные точки границы испрашиваемого земельного участка

Описание границ смежных землепользователей:  
 От т. n1 до т. n1, неразграниченный земельный участок

Заявитель: *Срединаева Срединаева С.А.*