

**Общество с ограниченной ответственностью
«Красноярскгазпром нефтегазпроект»**

Свидетельство СРО № П-993-2016-2466091092-175 от 22 декабря 2016 г.

Заказчик — ООО «Газпром трансгаз Югорск»

ДОКУМЕНТАЦИЯ ПО ПЛАНИРОВКЕ ТЕРРИТОРИИ

**Проект межевания территории
для эксплуатации станции катодной защиты и
сопутствующих сооружений магистрального
газопровода «Ямбург – Елец 1»**

**Том 1
Основная часть проекта межевания территории**

**Общество с ограниченной ответственностью
«Красноярсказпром нефтегазпроект»**

Свидетельство СРО № П-993-2016-2466091092-175 от 22 декабря 2016 г.

Заказчик — ООО «Газпром трансгаз Югорск»

ДОКУМЕНТАЦИЯ ПО ПЛАНИРОВКЕ ТЕРРИТОРИИ

**Проект межевания территории
для эксплуатации станции катодной защиты и
сопутствующих сооружений магистрального
газопровода «Ямбург – Елец 1»**

**Том 1
Основная часть проекта межевания территории**

Генеральный директор

Р.С. Теликова



2021

Инд. № подл.	
Подп. и дата	
Взам. инв. №	

Обозначение	Наименование	Примечание
Том 1.С	Содержание тома	2
Том 1.СД	Состав документации по планировке территории	3
	<u>Текстовая часть</u>	
Том 1.ТЧ	Основная часть проекта межевания территории. Текстовая часть	5
	<u>Графическая часть</u>	
Том 1.ГЧ	Основная часть проекта межевания территории	18
	<u>Приложения</u>	
Приложение А	Распоряжение ООО «Газпром трансгаз Югорск» «О подготовке документации по планировке территории»	32
Приложение Б	Задание на разработку проекта межевания территории	33
Приложение В	Выкопировка из карты современного использования территории Схемы территориального планирования Горнозаводского муниципального района Пермского края	38
Приложение Г	Перечень координат характерных точек границ образуемых земельных участков	39
Приложение Д	Перечень координат характерных точек границ устанавливаемой охранной зоны существующего линейного объекта	52

Согласовано:

Взам. инв. №

Подп. и дата

Инв. № подл.

Изм.	Кол.уч	Лист	№док	Подпи	Дата	Том 1.С			
Разраб.		Слободянюк			0421	СОДЕРЖАНИЕ ТОМА	Стадия	Лист	Листов
Проверил		Баранова			0421			1	1
Н.контр		Александрова			0421		ООО «Красноярскгазпром нефтегазпроект»		
					0421				

Обозначение	Наименование	Примечание
Том 1	Основная часть проекта межевания территории Текстовая часть. Графическая часть. Чертежи межевания территории	
Том 2	Материалы по обоснованию проекта межевания территории. Графическая часть	

Инв. № подл.	Подл. и дата	Взам. инв. №	Согласовано:			Изм.	Кол.уч	Лист	№док	Подпи	Дата	ТОМ 1.СД				
												Стадия	Лист	Листов		
												Состав документации по планировке территории				
						Разраб.	Слободянюк			04.21						
						Проверил	Баранова			04.21					1	1
						Н.контр.	Александрова			04.21				ООО «Красноярскгазпром нефтегазпроект»		

ОГЛАВЛЕНИЕ

	Стр.
ПОЯСНИТЕЛЬНАЯ ЗАПИСКА.....	5
Введение.....	5
1.1. Общие сведения.....	6
1.2. Исходные материалы, используемые в проекте межевания.....	6
1.3. Опорно-межевая сеть на территории проектирования.....	7
1.4. Категория земель, адресные характеристики, площадь исходных земельных участков.....	7
1.5. Перечень и сведения о площади образуемых земельных участков, возможные способы их образования, вид разрешенного использования земельных участков.....	8
1.5.1. Образование земельных участков на период эксплуатации объекта.....	9
1.5.2. Виды разрешенного использования образуемых земельных участков в соответствии с проектом планировки территории.....	11
1.6. Информация о правообладателях земельных участков.....	11
1.7. Целевое назначение лесов, вид (виды) разрешенного использования лесного участка, количественные и качественные характеристики лесного участка, сведения о нахождении лесного участка в границах особо защитных участков лесов.....	12
1.7.1 Целевое назначение лесов, вид (виды) разрешенного использования лесных участков.....	12
1.7.2 Количественные и качественные характеристики лесных участков.....	12
1.7.3 Средние таксационные показатели насаждений лесных участков.....	13
1.7.4 Сведения о нахождении лесных участков в границах особо защитных участков леса.....	14
1.8. Публичные сервитуты.....	15
1.9. Рекомендации по установлению охранных зон.....	15
Заключение.....	17
ЧЕРТЕЖ МЕЖЕВАНИЯ ТЕРРИТОРИИ.....	18
Приложение А	
Приложение Б	
Приложение В	
Приложение Г	
Приложение Д	
Таблица регистрации изменений.....	54

Инв.№	подл.	Подп. и дата	Взам. инв.№				Том 1.ТЧ	Лист
Изм.	Кол.уч	Лист	№док	Подпись	Дата			

ПОЯСНИТЕЛЬНАЯ ЗАПИСКА

Введение

Проект межевания территории разработан в виде отдельного документа в соответствии с частью 6 статьи 41 Градостроительного кодекса Российской Федерации, на основании Распоряжения ООО «Газпром трансгаз Югорск» от 23.07.2020 № 230 «О подготовке документации по планировке территории», принятого в соответствии с частью 1.1 статьи 45 Градостроительного кодекса Российской Федерации.

Целью разработки проекта межевания территории является установление границ земельных участков для эксплуатации станции катодной защиты и сопутствующих сооружений магистрального газопровода «Ямбург – Елец 1» в соответствии с действующим законодательством.

При разработке проекта межевания территории использованы следующие нормативные документы:

- Градостроительный кодекс Российской Федерации от 29.12.2004 № 190-ФЗ (редакция от 24.04.2020 года);

- Земельный кодекс Российской Федерации от 25.10.2001 № 136-ФЗ (редакция от 18.03.2020 года);

- Лесной кодекс Российской Федерации от 04.12.2006 № 200-ФЗ (редакция от 24.04.2020 года);

- Федеральный закон «О государственной регистрации недвижимости» от 13.07.2015 № 218-ФЗ;

- Постановление Правительства Российской Федерации от 20.11.200 № 878 «Об утверждении Правил охраны газораспределительных сетей»;

- Приказ Министерства экономического развития Российской Федерации от 01.09.2014 № 540» Об утверждении классификатора видов разрешенного использования земельных участков»;

- Приказ Федеральной службы государственной регистрации, кадастра и картографии от 23 октября 2020 г. N П/0393 «Об утверждении требований к точности и методам определения координат характерных точек границ земельного участка, требований к точности и методам определения координат характерных точек контура здания, сооружения или объекта незавершенного строительства на земельном участке, а также требований к определению площади здания, сооружения, помещения, машино-места»;

- Постановление Госстроя Российской Федерации от 29.10.2002 № 150 «Об утверждении Инструкции о порядке разработки, согласования, экспертизы и утверждения градостроительной документации»;

- Инструкция по топографической съемке в масштабе 1:500 – 1:5000;

- СНиП 2.04.08-87* Газоснабжение;

- СП 62.13330.2011* Газораспределительные системы. Актуализированная редакция;

Изм. №	подл.	Подп. и дата	Взам. инв. №							Лист
				Том 1.ТЧ						1
Изм.	Кол.уч	Лист	№док	Подпись	Дата					

- СНиП 42-01-2002 (с Изменениями № 1, 2);
- «Нормы отвода земель для электрических сетей напряжением 0,38-750 кВ № 14278ТМ-Т1» (утв. Минтопэнерго от 20.05.1994);
- СН 461-74 «Нормы отвода земель для линий связи» (утв. Постановлением Госстроя СССР от 03.06.1974 № 114).

1.1. Общие сведения

Проект межевания территории разработан в целях определения местоположения границ частей земельного (лесного) участка, предназначенных для эксплуатации станции катодной защиты и сопутствующих сооружений магистрального газопровода «Ямбург – Елец 1».

Основанием для предоставления в аренду частей земельного (лесного) участка без проведения торгов является пункт 9 части 2 статьи 39.6 Земельного кодекса Российской Федерации.

Размещение объекта планируется на территории Горнозаводского муниципального района Пермского края.

1.2. Исходные материалы, используемые в проекте межевания

- Схема территориального планирования Горнозаводского муниципального района, утвержденная Решением Земского Собрания ГМР от 30.09.2009 № 54; Решением Земского Собрания ГМР от 29.12.2012 № 12 «О внесении изменений в СТП ГМР»;
- Лесохозяйственный регламент Горнозаводского лесничества Пермского края, утвержден приказом Министерства природных ресурсов, лесного хозяйства и экологии Пермского края от 29.12.2017 № СЭД-30-01-02-2068 (в редакции приказа от 29.03.2020 № СЭД-30-01-02-363);
- Акты натурного технического обследования лесных участков;
- Таксационное описание лесных кварталов, предоставленное ГКУ «Управление лесничествами Пермского края» Горнозаводское лесничество;
- Топографическая съемка завершенных строительством объектов масштаба 1:1000, выполненная ООО «НПФ ГЕО» в 2018 году;
- Кадастровый план территории:

1	59:17:0000000	№ КУВИ-001/2020-3827519 от 25.02.2020
2	59:17:4167001	№ 99/2019/283913891 от 14.09.2019
3	59:17:4165001	№ 5900/201/17-996411 от 18.11.2017

- Выписка из Единого государственного реестра недвижимости об объекте недвижимости на земельные участки:

1	59:17:0000000:146	№ КУВИ-999/2020-305894 от 01.12.2020
---	-------------------	--------------------------------------

- Выписка из Единого государственного реестра недвижимости об основных характеристиках и зарегистрированных правах на объект недвижимости:

1	0:0:0:639	№ 86-0-1-104/4002/2019-475 от 05.09.2019
---	-----------	--

- Свидетельство о государственной регистрации права на объект недвижимости

Изм.	Кол.уч	Лист	№док	Подпись	Дата	Том 1.ТЧ	Лист
							2
Изм.№	подл.	Подп.	и дата	Взам.	инв.№		

Магистральный газопровод «Ямбург-Елец 1» АА 000049 от 26.06.2009;

- Сводная инвентаризационно-техническая карточка на объекты магистральных газопроводов № 67/01/75 сентябрь 2005 год.

1.3. Опорно-межевая сеть на территории эксплуатации объекта

Опорно-межевая сеть, не использовалась.

Создавалось съемочное обоснование от пунктов государственной геодезической сети.

Таблица 1

Сведения о геодезической основе, использованной при подготовке проекта межевания территории						
Система координат МСК-59						
Название пункта и тип знака геодезической сети	Класс геодезической сети	Координаты, м		Сведения о состоянии на октябрь 2020 г.		
		X	Y	наружного знака пункта	центра знака	марки
1	2	3	4	5	6	7
Алмазный, сигн. 28.7 м Центр 79	3	575355,99	3232300,97	утрачен	сохранился	сохранился
Кресты, сигн. 15.2 м Центр 8 (3872)	4	609863,57	3254204,56	сохранился	сохранился	сохранился
Именнушенский, Центр 1 (3)	3	578185,14	3242081,36	утрачен	сохранился	сохранился

1.4. Категория земель, адресные характеристики, площадь исходного земельного (лесного) участка

В соответствии с частью 2.1 статьи 11.3 Земельного кодекса Российской Федерации образование лесных участков для линейных объектов осуществляется на основании утвержденного проекта межевания территории.

Согласно части 1.1 статьи 4.2 Федерального закона от 04.12.2006 г. № 201-ФЗ «О введении в действие Лесного кодекса Российской Федерации», в целях размещения линейных объектов и сооружений, являющихся их неотъемлемой частью, допускается предоставление юридическим лицам в пользование частей лесных участков в составе земель лесного фонда в порядке, установленном для предоставления лесных участков. При этом лица, которым части лесных участков предоставляются в пользование, осуществляют самостоятельно деятельность, связанную с использованием лесов, с учетом требований, установленных законодательством Российской Федерации при использовании лесных участков, включая подготовку проекта освоения лесов, подачу декларации об использовании лесов.

Границы испрашиваемых частей земельного (лесного) участка для эксплуатации завершеного строительством объекта определяются на местности по фактически занятым контурам объекта недвижимости.

Значения точности определения координат характерных точек границ земельного участка

Изм.	Кол.уч	Лист	№док	Подпись	Дата	Том 1.ТЧ	Лист
							3
Взам. инв.№	Подп. и дата	Инва.№ подл.					

зависят от категории земель, из которых образуется земельный участок. В соответствии с Приказом Федеральной службы государственной регистрации, кадастра и картографии «Об утверждении требований к точности и методам определения координат характерных точек границ земельного участка, требований к точности и методам определения координат характерных точек контура здания, сооружения или объекта незавершенного строительства на земельном участке, а также требований к определению площади здания, сооружения, помещения, машино-места» от 23.10.2020 № П/0393, точность определения координат на землях лесного фонда – 5 метров.

Согласно сведениям Единого государственного реестра недвижимости, эксплуатация объектов предусматривается на землях лесного фонда в границах кадастровых кварталов 59:17:4165001 и 59:17:4167001, на земельном участке с кадастровым номером 59:17:0000000:146, расположенном: Пермский край, Горнозаводский муниципальный район, Горнозаводское лесничество, Бисерское участковое лесничество (Бисерское), кварталы 1-168, Вижайское участковое лесничество (Басегское), кварталы 1-67, Вижайское участковое лесничество (Вижайское), кварталы 1-135, Верхне-Усьвинское участковое лесничество (Верхне-Усьвинское), кварталы 1-255, Кусье-Александровское участковое лесничество (Усть-Койвинское), кварталы 1-34, 44-51, 59-64, 71-79, 92-96, 104-105, 107-145, Кусье-Александровское участковое лесничество (Кусье-Александровское), кварталы 1-227, Теплогорское участковое лесничество (Нововильвенское), кварталы 1-122, Теплогорское участковое лесничество (Теплогорское), кварталы 1-173, Сарановское участковое лесничество (Сарановское), кварталы 1-106; Чусовской муниципальный район, Горнозаводское лесничество, Кусье-Александровское участковое лесничество (Усть-Койвинское), кварталы 35-43, 52-58, 65-70, 80-91, 97-103, 106, 114, общей площадью 5 114 676 785 кв. м.

1.5. Перечень и сведения о площади образуемых частей земельного (лесного) участка, возможные способы образования, вид разрешенного использования

Настоящим проектом межевания территории предусматривается образование частей земельного (лесного) участка на период эксплуатации объектов в соответствии с Главой I.1 Земельного кодекса Российской Федерации от 25.10.2001 № 136-ФЗ.

Испрашиваемые части земельного (лесного) участка под эксплуатацию объектов недвижимости находятся за пределами населенного пункта, соответственно, Правила землепользования и застройки на образуемые части земельного участка не распространяются, соответственно, информация о территориальных зонах отсутствует.

В соответствии с картой «Современное использование территории» Схемы территориального планирования Горнозаводского муниципального района, утвержденной Решением Земского Собрания ГМР от 30.09.2009 № 54; Решением Земского Собрания ГМР от 29.12.2012 № 12 «О внесении изменений в СТП ГМР», на испрашиваемой территории расположены магистральные газопроводы высокого давления. Объекты недвижимости станция катодной защиты и сопутствующие сооружения магистрального газопровода, входят в состав

Инв.№ подл.	Подп. и дата	Взам. инв.№							Том 1.ТЧ	Лист 4
			Изм.	Кол.уч	Лист	№док	Подпись	Дата		

магистрального газопровода «Ямбург-Елец 1», соответственно, образование частей земельного (лесного) участка не противоречит материалам Схемы территориального планирования.

В соответствии с п. 12 ст. 1 Градостроительного кодекса Российской Федерации территории общего пользования – это территории, которыми беспрепятственно пользуется неограниченный круг лиц (в том числе площади, улицы, проезды, набережные береговые полосы водных объектов общего пользования, скверы и бульвары).

Данным проектом межевания не предусмотрено образование земельных участков, которые будут отнесены к территориям общего пользования или имуществу общего пользования.

Образуемые части земельного (лесного) участка, не относящиеся к землям общего пользования, в дальнейшем будут предоставлены в долгосрочную аренду организации, эксплуатирующей объект недвижимости.

Проектом межевания не предусмотрено образование земельных участков, в отношении которых предполагается резервирование и изъятие для государственных или муниципальных нужд.

1.5.1. Образование частей земельного (лесного) участка на период эксплуатации объектов

Для эксплуатации станции катодной защиты и сопутствующих сооружений магистрального газопровода, входящих в состав магистрального газопровода «Ямбург-Елец 1» предусматривается образование частей земельного (лесного) участка с кадастровым номером 59:17:0000000:146, отнесенного к категории «Земли лесного фонда». На основании п. 9 статьи 70 Федерального закона от 13.07.2015 № 218-ФЗ «О государственной регистрации недвижимости» (с изм. и доп., вступ. в силу с 31.07.2020), согласно которой допускается осуществление государственного кадастрового учета части лесного участка в составе земель лесного фонда в целях предоставления ее в аренду для размещения линейных объектов и сооружений, являющихся их составной частью.

Перечень и сведения о площади образуемых частей земельного (лесного) участка приведены в таблице 2.

Инв.№ подл.	Подп. и дата	Взам. инв.№							Лист
			Том 1.ТЧ						
Изм.	Кол.уч	Лист	№док	Подпись	Дата				

Таблица 2 - Перечень и сведения о площади образуемых частей земельного (лесного) участка

№ п/п	Кадастровый номер земельного участка	Вид права	Категория земель	Вид разрешенного использования	Условный номер образуемого земельного участка/части	Площадь образуемого земельного участка, м ²	Способ образования земельного участка/части	Примечание
1	59:17:0000000:146	Собственность Российской Федерации	Земли лесного фонда	Использование лесов в соответствии с Лесным кодексом Российской Федерации	59:17:0000000:146/чзу1	23	Образование части земельного участка	с целью эксплуатации сопутствующих сооружений магистрального газопровода «Ямбург-Елец1» (КИК (контрольно-измерительные колонки))
2	59:17:0000000:146	Собственность Российской Федерации	Земли лесного фонда	Использование лесов в соответствии с Лесным кодексом Российской Федерации	59:17:0000000:146/чзу2	1080	Образование части земельного участка	с целью эксплуатации сопутствующих сооружений магистрального газопровода «Ямбург-Елец1» (свечи, крановые узлы)
3	59:17:0000000:146	Собственность Российской Федерации	Земли лесного фонда	Использование лесов в соответствии с Лесным кодексом Российской Федерации	59:17:0000000:146/чзу3	46	Образование части земельного участка	с целью эксплуатации сопутствующих сооружений магистрального газопровода «Ямбург-Елец1» (КИП (контрольно-измерительные пункты))
4	59:17:0000000:146	Собственность Российской Федерации	Земли лесного фонда	Использование лесов в соответствии с Лесным кодексом Российской Федерации	59:17:0000000:146/чзу4	126	Образование части земельного участка	с целью эксплуатации станции катодной защиты магистрального газопровода «Ямбург-Елец1» (КТП (комплексные трансформаторные подстанции))
Итого:						1275		

Взам. инв. №

Подп. и дата

Инв. № подл.

Изм.	Кол.уч.	Лист	№док	Подпись	Дата

Том 1.ТЧ

Лист

6

1.7. Целевое назначение лесов, вид (виды) разрешенного использования лесного участка, количественные и качественные характеристики лесного участка, сведения о нахождении лесного участка в границах особо защитных участков лесов

1.7.1 Целевое назначение лесов, вид (виды) разрешенного использования лесных участков

Кадастровый номер	Участковое лесничество / урочище (при наличии)	Номер лесного квартала	Целевое назначение лесов	Вид использования лесов	Номер учетной записи в ГЛР	Площадь	
						га	кв.м
1	2	3	4	5	6	7	8
59:17:0000000:146/чзу1	Теплогорское	38	Эксплуатационные	Строительство, реконструкция, эксплуатация линейных объектов		0,0018	18
		50				0,0005	5
59:17:0000000:146/чзу2	Теплогорское	50	Эксплуатационные	Строительство, реконструкция, эксплуатация линейных объектов		0,108	1080
59:17:0000000:146/чзу3	Теплогорское	50	Эксплуатационные	Строительство, реконструкция, эксплуатация линейных объектов		0,0004	4
		29				0,0024	24
		33				0,0018	18
59:17:0000000:146/чзу4	Теплогорское	50	Эксплуатационные	Строительство, реконструкция, эксплуатация линейных объектов		0,0038	38
		29				0,0039	39
		38				0,0049	49

1.7.2 Количественные и качественные характеристики лесных участков

Целевое назначение лесов	Участковое лесничество/урочище (при наличии)	Лесной квартал	Лесотаксационный выдел	Преобладающая порода	Площадь (га)/запас древесины (куб.м)	В том числе по группам возраста древостоя (га/куб.м)			
						Молодняки	Средневозрастные	Приспевающие	Спелые и перестойные
1	2	3	4	5	6	7	8	9	10
59:17:0000000:146/чзу1									
Эксплуатационные	Теплогорское	38	36 (часть)	прочие земли	0,0018/-	-	-	-	-
Эксплуатационные	Теплогорское	50	9 (часть)	газопровод	0,0005/-	-	-	-	-
59:17:0000000:146/чзу2									
Эксплуатационные	Теплогорское	50	9 (часть)	газопровод	0,108/-	-	-	-	-
59:17:0000000:146/чзу3									
Эксплуатационные	Теплогорское	50	9 (часть)	газопровод	0,0004/-	-	-	-	-

Изм.	Кол.уч	Лист	№док	Подпись	Дата

Том 1.ТЧ

Лист

8

Взам. инв. №

Подп. и дата

Инв.№ подл.

Эксплуатационные	Теплогорское	29	10 (часть)	газопровод	0,0023/-	-	-	-	-
Эксплуатационные	Теплогорское	29	47 (часть)	газопровод	0,0001/-	-	-	-	-
Эксплуатационные	Теплогорское	33	3 (часть)	газопровод	0,0018/-	-	-	-	-
59:17:0000000:146/чзу4									
Эксплуатационные	Теплогорское	50	9 (часть)	газопровод	0,0038/-	-	-	-	-
Эксплуатационные	Теплогорское	29	34 (часть)	прочие земли	0,0039/-	-	-	-	-
Эксплуатационные	Теплогорское	38	17 (часть)	прочие земли	0,0049/-	-	-	-	-
Итого:					0,1275/-	-	-	-	-

1.7.3 Средние таксационные показатели насаждений лесных участков

Целевое назначение лесов	Номер лесного квартала	Лесотаксационный выдел	Преобладающая порода	Состав	Возраст	Бонитет	Полнота	Средний запас древесины (куб.м/га)			
								Молодняки	Средневозрастные	Приспевающие	Спелые и перестойные
1	2	3	4	5	6	7	8	9	10	11	12
59:17:0000000:146/чзу1											
Эксплуатационные	38	36 (часть)	-	газопровод	-	-	-	-	-	-	-
Эксплуатационные	50	9 (часть)	-	газопровод	-	-	-	-	-	-	-
59:17:0000000:146/чзу1											
Эксплуатационные	50	9 (часть)	-	газопровод	-	-	-	-	-	-	-
59:17:0000000:146/чзу1											
Эксплуатационные	50	9 (часть)	-	газопровод	-	-	-	-	-	-	-
Эксплуатационные	29	10 (часть)	-	газопровод	-	-	-	-	-	-	-
Эксплуатационные	29	47 (часть)	-	газопровод	-	-	-	-	-	-	-
Эксплуатационные	33	3 (часть)	-	газопровод	-	-	-	-	-	-	-
59:17:0000000:146/чзу1											
Эксплуатационные	50	9 (часть)	-	газопровод	-	-	-	-	-	-	-
Эксплуатационные	29	34 (часть)	-	прочие земли	-	-	-	-	-	-	-
Эксплуатационные	38	17 (часть)	-	прочие земли	-	-	-	-	-	-	-

Взам. инв. №

Подп. и дата

Инв. № подл.

Изм.	Кол.уч	Лист	№док	Подпись	Дата

Том 1.ТЧ

Лист

9

1.7.4 Сведения о нахождении лесных участков в границах особо защитных участков леса

Наименование участкового лесничества	Наименование урочища (при наличии)	Виды ОЗУ, наименование ООПТ, виды зон с особыми условиями использования территорий	Перечень лесных кварталов или их частей	Перечень лесных выделов или их частей	Площадь (га)
1	2	3	4	5	6
		59:17:0000000:146/чзу1			
-	-	-	-	-	-
		59:17:0000000:146/чзу2			
-	-	-	-	-	-
		59:17:0000000:146/чзу3			
-	-	-	-	-	-
		59:17:0000000:146/чзу4			
-	-	-	-	-	-

Инв.№ подл.	Подп. и дата	Взам. инв. №

Изм.	Кол.уч	Лист	№док	Подпись	Дата

Том 1.ТЧ

Лист

10

1.8. Публичные сервитуты

Публичные сервитуты устанавливаются законом или другим нормативно-правовым актом российской Федерации, субъекта Российской Федерации или органа местного самоуправления, когда это необходимо для обеспечения интересов государства, органа местного самоуправления или местного населения. Основная причина их установления – это возможность решать задачи, связанные с обеспечением государственных или общественных нужд, без постоянного или временного занятия земельных участков. Публичные сервитуты устанавливаются только с учетом результатов общественных слушаний (п. 2 ст. 23 Земельного кодекса Российской Федерации).

Публичный сервитут подлежит обязательной государственной регистрации в Едином государственном реестре прав на недвижимое имущество и сделок с ним (п. 9 ст. 23 Земельного кодекса Российской Федерации).

Согласно сведений ЕГРН, на территории межевания публичные сервитуты не установлены.

В связи с эксплуатацией объекта недвижимости публичные сервитуты не устанавливаются.

1.9. Рекомендации по установлению охранных зон

Станции катодной защиты и сопутствующие сооружения (КИК, КИП, свечи, крановые узлы) магистрального газопровода, входят в состав магистрального газопровода «Ямбург-Елец 1». Границы охранной зоны магистральных газопроводов, расположенных в одном коридоре: Линейное сооружение – МГ «Уренгой-Петровск»; «Уренгой-Новопсков» с 0 км до 1400,5 км; МГ «Уренгой-Ужгород»; МГ «Уренгой-Центр 1» с 0 км до 1408,0 км; МГ «Уренгой-Центр 2» с 0 км до 1408,0 км; МГ «Ямбург-Елец 1» внесены в Единый государственный кадастр недвижимости, реестровый (учетный) номер 66:17-6.200, дата присвоения 21.02.2020.

В соответствии с Постановлением Правительства Российской Федерации от 08.09.2017 № 1083 «Об утверждении Правил охраны магистральных газопроводов и о внесении изменений в Положение о представлении в федеральный орган исполнительной власти (его территориальные органы), уполномоченный Правительством Российской Федерации на осуществление государственного кадастрового учета, государственной регистрации прав, ведение Единого государственного реестра недвижимости и предоставление сведений, содержащихся в Едином государственном реестре недвижимости, федеральными органами исполнительной власти, органами государственной власти субъектов Российской Федерации и органами местного самоуправления дополнительных сведений, воспроизводимых на публичных кадастровых картах» охранная зона устанавливается вдоль линейной части магистрального газопровода - в виде территории, ограниченной условными параллельными плоскостями, проходящими на расстоянии 25 метров от оси магистрального газопровода с

Индв.№ подл.	Подп. и дата	Взам. инв. №
--------------	--------------	--------------

Изм.	Кол.уч	Лист	№док	Подпись	Дата	Том 1.ТЧ	Лист 11
------	--------	------	------	---------	------	----------	------------

каждой стороны.

В охранных зонах магистральных газопроводов запрещается:

а) перемещать, засыпать, повреждать и разрушать контрольно-измерительные и контрольно-диагностические пункты, предупредительные надписи, опознавательные и сигнальные знаки местонахождения магистральных газопроводов;

б) открывать двери и люки необслуживаемых усилительных пунктов на кабельных линиях связи, калитки ограждений узлов линейной арматуры, двери установок электрохимической защиты, люки линейных и смотровых колодцев, открывать и закрывать краны, задвижки, отключать и включать средства связи, энергоснабжения, устройства телемеханики магистральных газопроводов;

в) устраивать свалки, осуществлять сброс и слив едких и коррозионно-агрессивных веществ и горюче-смазочных материалов;

г) складировать любые материалы, в том числе горюче-смазочные, или размещать хранилища любых материалов;

д) повреждать берегозащитные, водовыпускные сооружения, земляные и иные сооружения (устройства), предохраняющие магистральный газопровод от разрушения;

е) осуществлять постановку судов и плавучих объектов на якорь, добычу морских млекопитающих, рыболовство придонными орудиями добычи (вылова) водных биологических ресурсов, плавание с вытравленной якорь-цепью;

ж) проводить дноуглубительные и другие работы, связанные с изменением дна и берегов водных объектов, за исключением работ, необходимых для технического обслуживания объекта магистрального газопровода;

з) проводить работы с использованием ударно-импульсных устройств и вспомогательных механизмов, сбрасывать грузы;

и) осуществлять рекреационную деятельность, кроме деятельности, предусмотренной подпунктом "ж" пункта 6 Правил охраны магистральных газопроводов, разводить костры и размещать источники огня;

к) огораживать и перегораживать охранные зоны;

л) размещать какие-либо здания, строения, сооружения, не относящиеся к объектам, указанным в пункте 2 Правил охраны магистральных газопроводов, за исключением объектов, указанных в подпунктах "д" - "к" и "м" пункта 6 Правил охраны магистральных газопроводов;

м) осуществлять несанкционированное подключение (присоединение) к магистральному газопроводу и иные действия согласно Постановлению Правительства РФ №1083 от 08.09.2017г.

Перечень координат охранной зоны магистрального газопровода «Ямбург-Елец 1» приведен в Приложении Д.

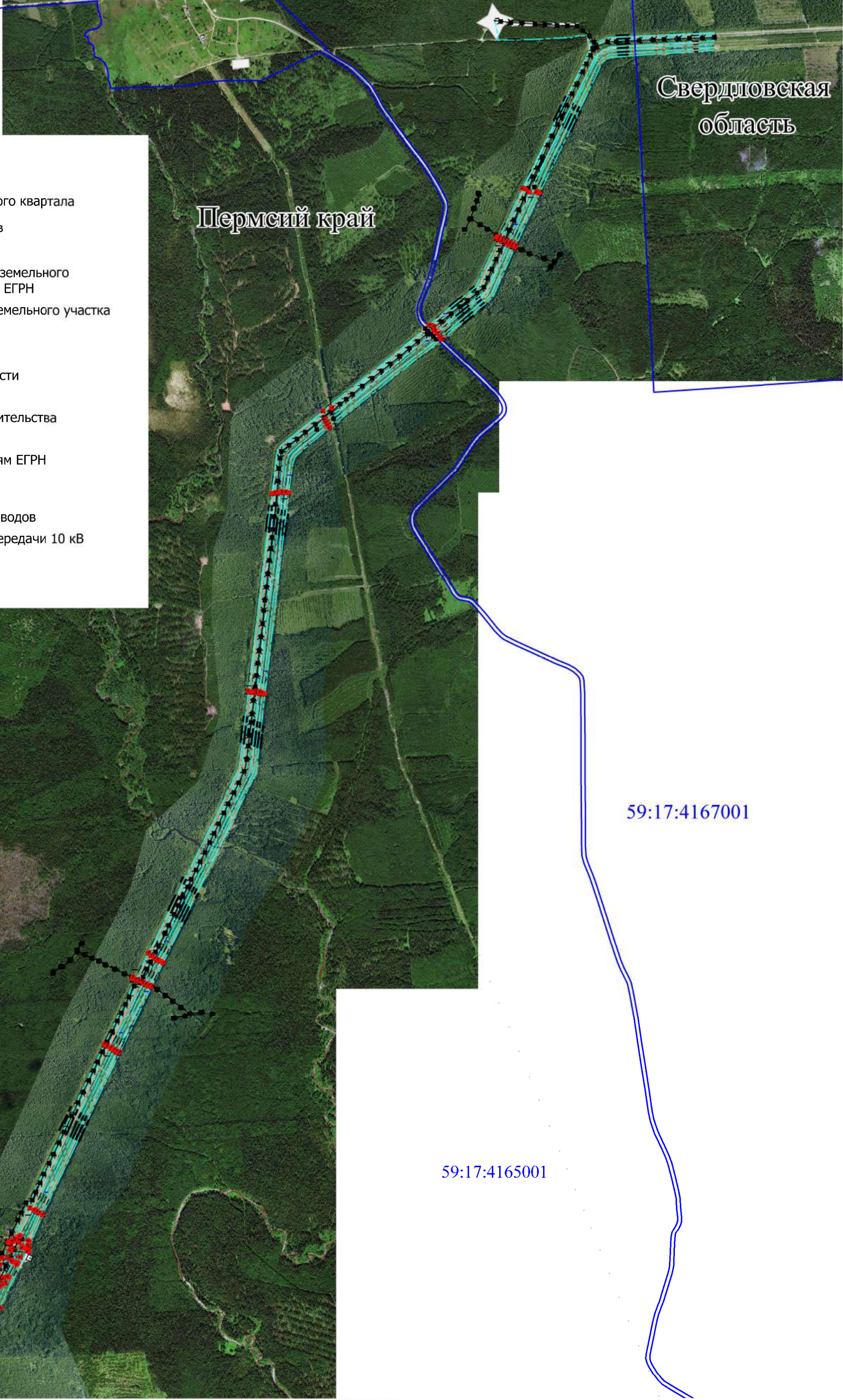
Индв.№ подл.	Подп. и дата	Взам. инв. №					Том 1.ТЧ	Лист
								12
Изм.	Кол.уч	Лист	№док	Подпись	Дата			

ЗАКЛЮЧЕНИЕ

1. Проект межевания выполнен в виде отдельного документа.
2. Рекомендуется провести процедуру оформления права аренды в соответствии с земельным и лесным законодательством Российской Федерации на образуемые части земельного (лесного) участка, общей площадью 0,1275 га под эксплуатацию объектов недвижимости.
3. В связи с эксплуатацией объектов недвижимости публичные сервитуты не устанавливаются.
4. Проект межевания территории содержит основную часть (текстовую и графическую в масштабе 1:1000) с перечнем координат характерных точек границ образуемых земельных участков. Проект межевания содержит материалы по обоснованию проекта межевания (чертеж в масштабе 1:1000).

Проект межевания территории является основанием для выноса в натуру (на местность) границ земельных участков, для подготовки межевых планов с целью внесения сведений об объектах недвижимости в ЕГРН. При этом площадь земельного участка (части) может отличаться от площади, указанной в проекте межевания территории, но не более чем на десять процентов.

Инв.№ подл.	Подп. и дата	Взам. инв. №					Том 1.ТЧ	Лист
			Изм.	Кол.уч	Лист	№док	Подпись	Дата
								13



Условные обозначения:

- 59:17:4165001** - Обозначение кадастрового квартала
- ▭ - Границы земельных участков по сведениям ЕГРН
- 59:17:0000000:146** - Кадастровый номер земельного участка по сведениям ЕГРН
- ▭ - Граница образуемой части земельного участка
- 1 - Номер поворотной точки
- :146/чзу1** - Обозначение образуемой части земельного участка
- ▭ - Объекты капитального строительства по сведениям ЕГРН
- ▭ - Границы ЗОУИТ по сведениям ЕГРН
- - Оси магистральных газопроводов
- ←←←← - Воздушная линия электропередачи 10 кВ
- - Опоры

Существующие коммуникации:

59:17:4167001

59:17:4165001

						Том 1.ГЧ			
						Станция катодной защиты и сопутствующие сооружения магистрального газопровода, входящие в состав магистрального газопровода «Ямбург-Елец 1»			
Изм.	Кол. уч.	Лист	№ док.	Подп.	Дата	Основная часть проекта межевания территории. Графическая часть По материалам ФГИС ТП	Стадия	Лист	Листов
Н.отдела	Баранова О.В.				12.2020		П	1	14
Зам.нач.отд.	Коржов А.М.				12.2020				
Выполнил	Слободянюк И.А.				12.2020	Чертеж межевания территории (обзорная схема размещения объекта М 1:25 000)	ООО "Красноярскгазпром нефтегазпроект"		



Условные обозначения:

59:17:4165001 - Обозначение кадастрового квартала

Границы земельных участков по сведениям ЕГРН

59:17:0000000:146 - Кадастровый номер земельного участка по сведениям ЕГРН

Граница образуемой части земельного участка

1 - Номер поворотной точки

:146/чзу1 - Обозначение образуемой части земельного участка

Объекты капитального строительства по сведениям ЕГРН

Границы ЗОУИТ по сведениям ЕГРН

Существующие коммуникации:

Оси магистральных газопроводов

Воздушная линия электропередачи 10 кВ

Опоры

МГ Уренгой-Петровск

МГ Уренгой-Новопсков

МГ Уренгой-Ужгород

МГ Уренгой-Центр I

МГ Уренгой-Центр II

МГ Ямбург-Елец

КИП

н189
н190
н192
н191

:146/чзу3(1)

КИП

н193
н194
н196
н195

:146/чзу3(2)

КИП

н197
н198
н200
н199

:146/чзу3(3)

инф.

КИП

н201
н202
н204
н203

:146/чзу3(4)

КИП

н205
н206
н208
н207

:146/чзу3(5)

59:17:4167001

59:17:0000000:146

						Том 1.ГЧ			
						Станция катодной защиты и сопутствующие сооружения магистрального газопровода, входящие в состав магистрального газопровода «Ямбург-Елец 1»			
Изм.	Кол. уч.	Лист	№ док.	Подп.	Дата	Основная часть проекта межевания территории. Графическая часть По материалам ФГИС ТП	Стадия	Лист	Листов
Н.отдела		Баранова О.В.			12.2020		П	2	14
Зам.нач.отд.		Коржов А.М.			12.2020				
Выполнил		Слободянюк И.А.			12.2020				
						Чертеж межевания территории (обзорная схема размещения объекта М 1: 600)			
						ООО «Красноярскгазпром нефтегазпроект»			



Условные обозначения:

59:17:4165001 - Обозначение кадастрового квартала

Границы земельных участков по сведениям ЕГРН

59:17:0000000:146 - Кадастровый номер земельного участка по сведениям ЕГРН

Граница образуемой части земельного участка

• 1 - Номер поворотной точки

:146/чзу1 - Обозначение образуемой части земельного участка

Объекты капитального строительства по сведениям ЕГРН

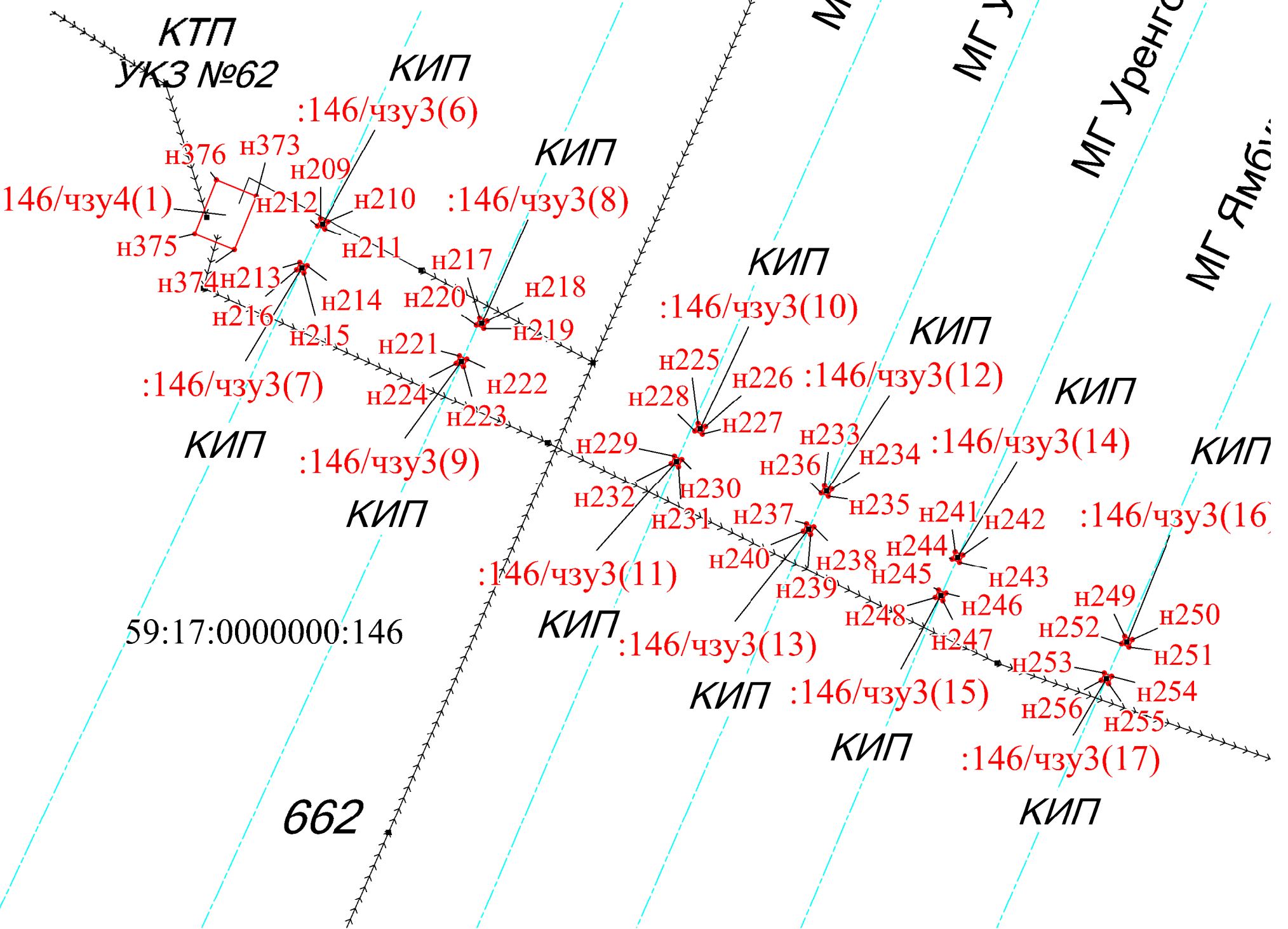
Границы ЗОУИТ по сведениям ЕГРН

Существующие коммуникации:

Оси магистральных газопроводов

Воздушная линия электропередачи 10 кВ

Опоры



						Том 1.ГЧ			
						Станция катодной защиты и сопутствующие сооружения магистрального газопровода, входящие в состав магистрального газопровода «Ямбург-Елец 1»			
Изм.	Кол. уч.	Лист	№ док.	Подп.	Дата	Основная часть проекта межевания территории. Графическая часть По материалам ФГИС ТП	Стадия	Лист	Листов
Н.отдела	Баранова О.В.				12.2020		П	3	14
Зам.нач.отд.	Коржов А.М.				12.2020				
Выполнил	Слободянюк И.А.				12.2020	Чертеж межевания территории (обзорная схема размещения объекта М 1:600)		ООО «Красноярскгазпром нефтегазпроект»	



Условные обозначения:

59:17:4165001 - Обозначение кадастрового квартала

Границы земельных участков по сведениям ЕГРН

59:17:0000000:146 - Кадастровый номер земельного участка по сведениям ЕГРН

Граница образуемой части земельного участка

1 - Номер поворотной точки

:146/чзу1 - Обозначение образуемой части земельного участка

Объекты капитального строительства по сведениям ЕГРН

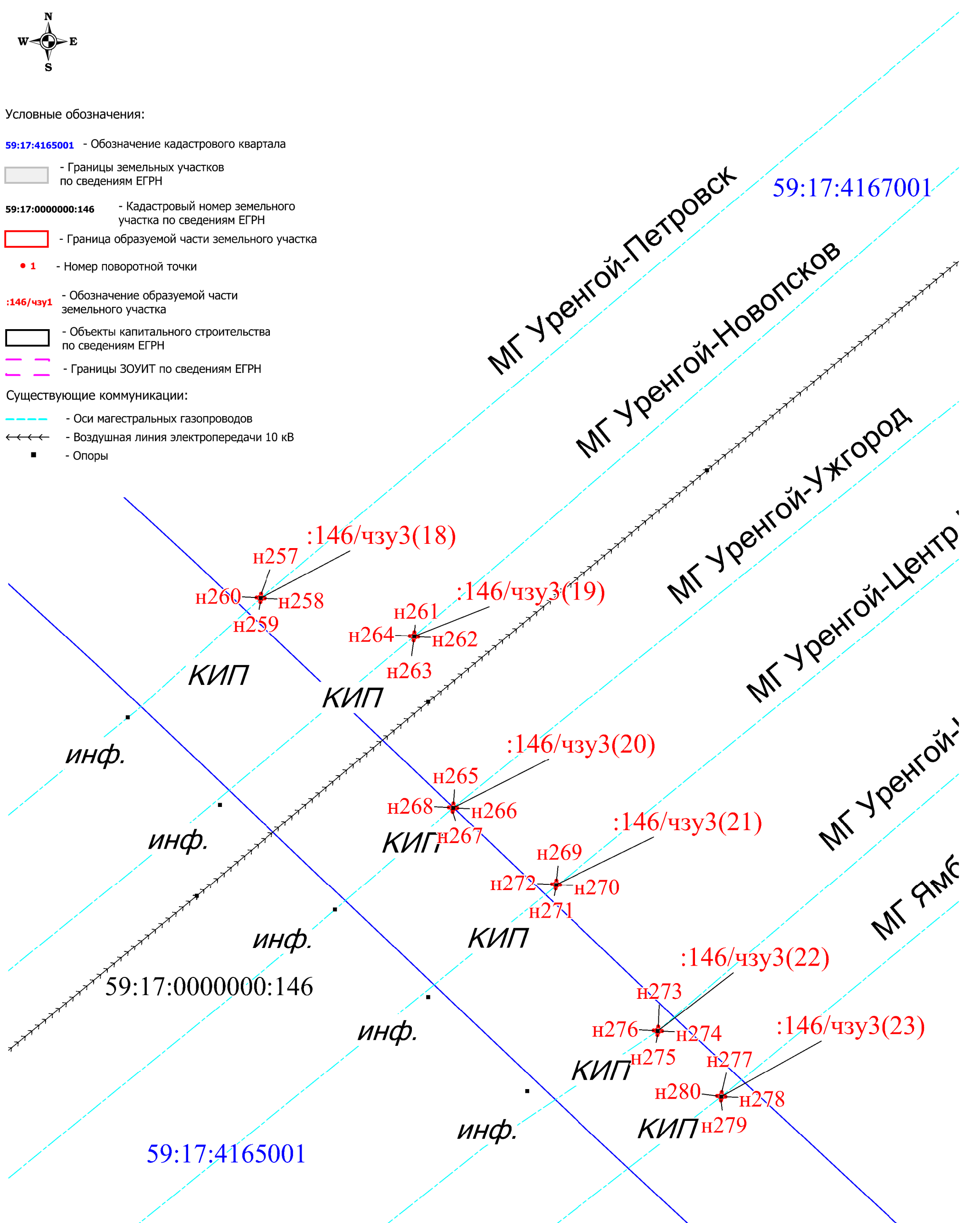
Границы ЗОУИТ по сведениям ЕГРН

Существующие коммуникации:

Оси магистральных газопроводов

Воздушная линия электропередачи 10 кВ

Опоры



						Том 1.ГЧ			
						Станция катодной защиты и сопутствующие сооружения магистрального газопровода, входящие в состав магистрального газопровода «Ямбург-Елец 1»			
Изм.	Кол. уч.	Лист	№ док.	Подп.	Дата	Основная часть проекта межевания территории. Графическая часть По материалам ФГИС ТП	Стадия	Лист	Листов
Н.отдела		Баранова О.В.			12.2020		П	4	14
Зам.нач.отд.		Коржов А.М.			12.2020				
Выполнил		Слободянюк И.А.			12.2020				
						Чертеж межевания территории (обзорная схема размещения объекта М 1:600)			
						ООО "Красноярскгазпром нефтегазпроект"			



59:17:4165001

МГ Уренгой-Петровск

:146/чзу3(24)

н281

н284

н282

н283

КИП

КИП

н285
н288 н286
н287

:146/чзу3(25)

МГ Уренгой-Новопсков

МГ Уренгой-Ужгород

МГ Уренгой-Центр

КИП

н289
н292 н290
н291

:146/чзу3(26)

КИП

н293
н296 н294
н295

:146/чзу3(27)

КИП

н297
н300 н298
н299

:146/чзу3(28)

КИП

н301
н304 н302
н303

:146/чзу3(29)

35 кВ 3 пр.

59:17:0000000:146

Условные обозначения:

59:17:4165001 - Обозначение кадастрового квартала

- Границы земельных участков по сведениям ЕГРН

59:17:0000000:146 - Кадастровый номер земельного участка по сведениям ЕГРН

- Граница образуемой части земельного участка

- Номер поворотной точки

:146/чзу1 - Обозначение образуемой части земельного участка

- Объекты капитального строительства по сведениям ЕГРН

- Границы ЗОУИТ по сведениям ЕГРН

Существующие коммуникации:

- Оси магистральных газопроводов

- Воздушная линия электропередачи 10 кВ

- Опоры

						Том 1.ГЧ			
						Станция катодной защиты и сопутствующие сооружения магистрального газопровода, входящие в состав магистрального газопровода «Ямбург-Елец 1»			
Изм.	Кол. уч.	Лист	№ док.	Подп.	Дата	Основная часть проекта межевания территории. Графическая часть По материалам ФГИС ТП	Стадия	Лист	Листов
Н.отдела		Баранова О.В.			12.2020		П	5	14
Зам.нач.отд.		Коржов А.М.			12.2020				
Выполнил		Слободянюк И.А.			12.2020				
						Чертеж межевания территории (обзорная схема размещения объекта М 1:600)			
						ООО «Красноярскгазпром нефтегазпроект»			



Условные обозначения:

59:17:4165001 - Обозначение кадастрового квартала

- Границы земельных участков по сведениям ЕГРН

59:17:0000000:146 - Кадастровый номер земельного участка по сведениям ЕГРН

- Граница образуемой части земельного участка

• 1 - Номер поворотной точки

:146/чзу1 - Обозначение образуемой части земельного участка

- Объекты капитального строительства по сведениям ЕГРН

- Границы ЗОУИТ по сведениям ЕГРН

Существующие коммуникации:

- Оси магистральных газопроводов

- Воздушная линия электропередачи 10 кВ

■ - Опоры

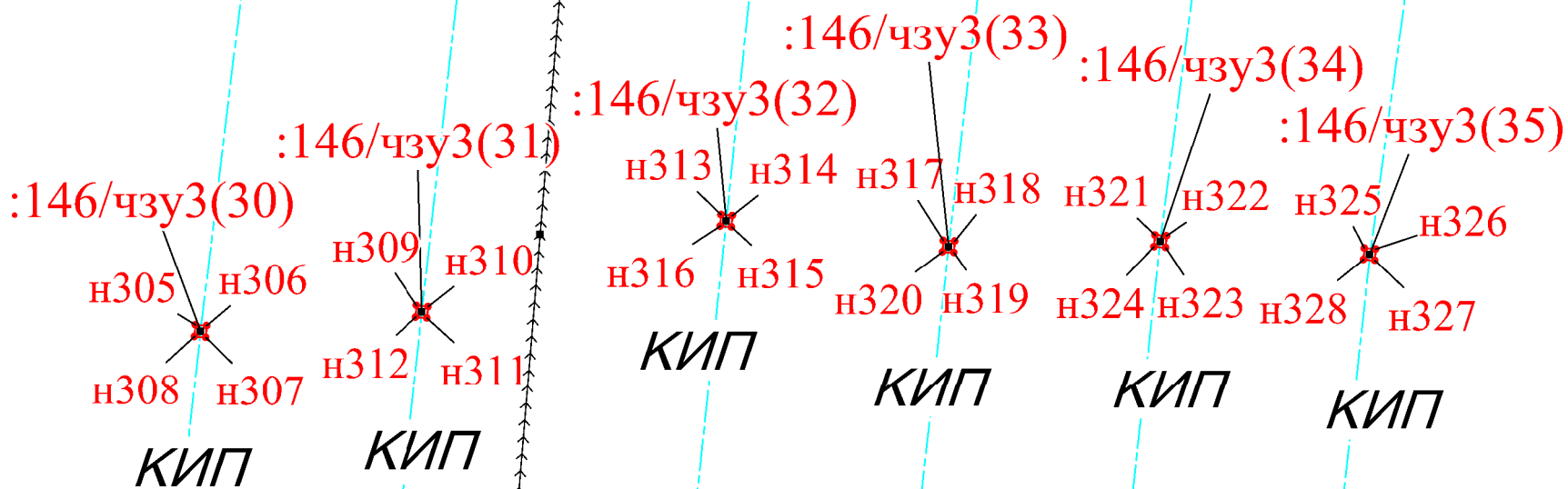
59:17:4165001

МГ Уренгой-Ужгород

МГ Уренгой-Центр I

МГ Уренгой-Центр II

МГ Ямбург-Елец I



10 кВ 3 пр.

59:17:0000000:146

						Том 1.ГЧ			
						Станция катодной защиты и сопутствующие сооружения магистрального газопровода, входящие в состав магистрального газопровода «Ямбург-Елец 1»			
Изм.	Кол. уч.	Лист	№ док.	Подп.	Дата	Основная часть проекта межевания территории. Графическая часть По материалам ФГИС ТП	Стадия	Лист	Листов
Н.отдела		Баранова О.В.			12.2020		П	6	119
Зам.нач.отд.		Коржов А.М.			12.2020				
Выполнил		Слободянюк И.А.			12.2020				
						Чертеж межевания территории (обзорная схема размещения объекта М 1:600)		ООО «Красноярскгазпром нефтегазпроект»	



Условные обозначения:

59:17:4165001 - Обозначение кадастрового квартала

Границы земельных участков по сведениям ЕГРН

59:17:0000000:146 - Кадастровый номер земельного участка по сведениям ЕГРН

Граница образуемой части земельного участка

1 - Номер поворотной точки

:146/чзу1 - Обозначение образуемой части земельного участка

Объекты капитального строительства по сведениям ЕГРН

Границы ЗОУИТ по сведениям ЕГРН

Существующие коммуникации:

Оси магистральных газопроводов

Воздушная линия электропередачи 10 кВ

Опоры

59:17:4165001

59:17:0000000:146

:146/чзу3(37)

:146/чзу3(38)

:146/чзу3(36)

:146/чзу3(40)

:146/чзу3(41)

:146/чзу3(42)

:146/чзу3(39)

Н333 Н334
Н336 Н335

Н337 Н338
Н340 Н339

Н329 Н330
Н332 Н331

Н341 Н342
Н344 Н343

Н345 Н346
Н347 Н348

Н349 Н350
Н352 Н351

Н353 Н354
Н356 Н355

КИП

КИП

КИП

КИП

КИП

КИП

10 кВ 3 пр.

МГ

МГ Уре

МГ Уренгой-Ужгород

МГ Уренгой-Центр I

МГ Уренгой-Центр II

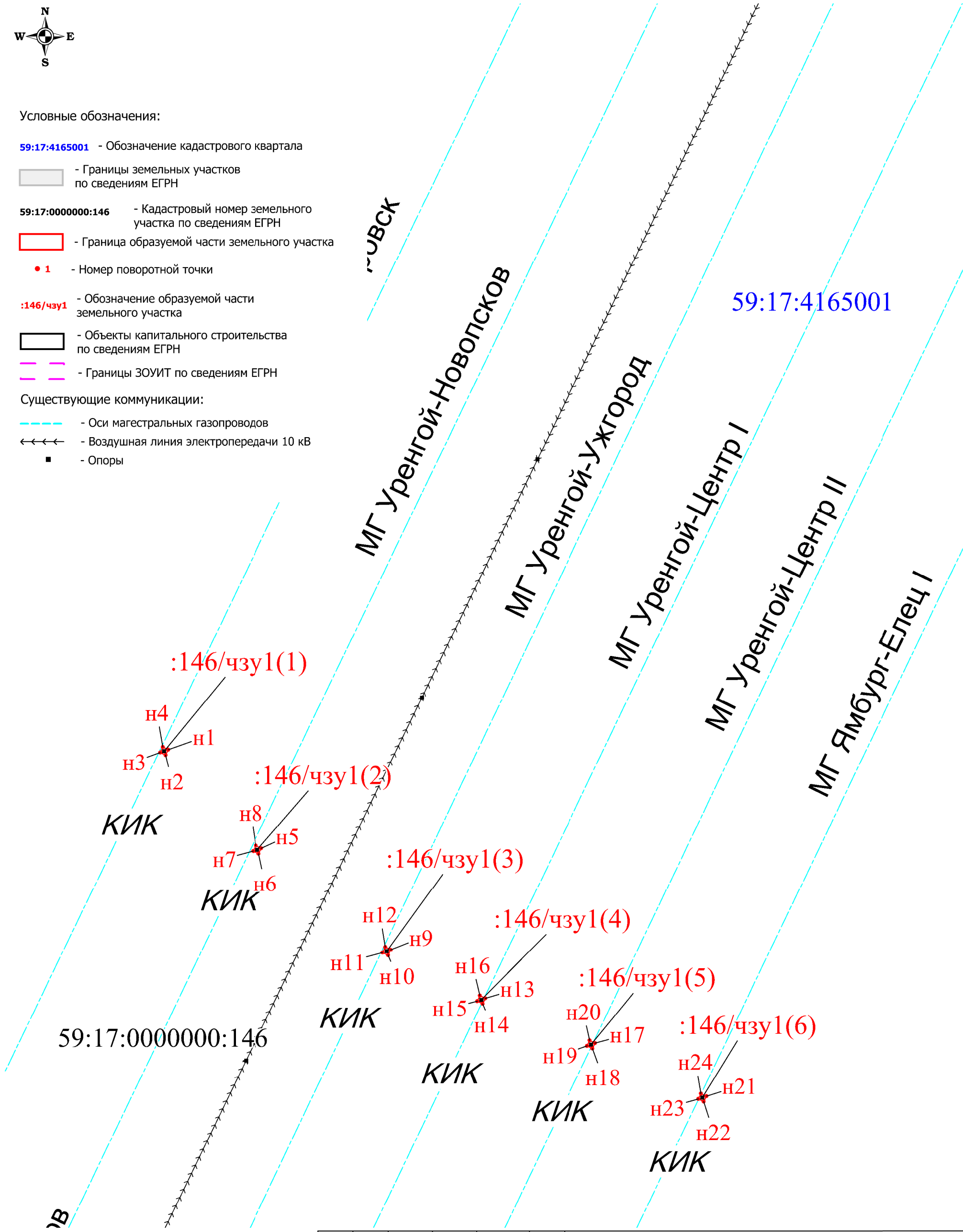
МГ Ямбург-Елец I

					Том 1.ГЧ				
					Станция катодной защиты и сопутствующие сооружения магистрального газопровода, входящие в состав магистрального газопровода «Ямбург-Елец 1»				
Изм.	Кол. уч.	Лист	№ док.	Подп.	Дата	Основная часть проекта межевания территории. Графическая часть По материалам ФГИС ТП	Стадия	Лист	Листов
Н.отдела		Баранова О.В.			12.2020		П	7	14
Зам.нач.отд.		Коржов А.М.			12.2020				
Выполнил		Слободянюк И.А.			12.2020				
					Чертеж межевания территории (обзорная схема размещения объекта М 1:600)				
					ООО «Красноярскгазпром нефтегазпроект»				



Условные обозначения:

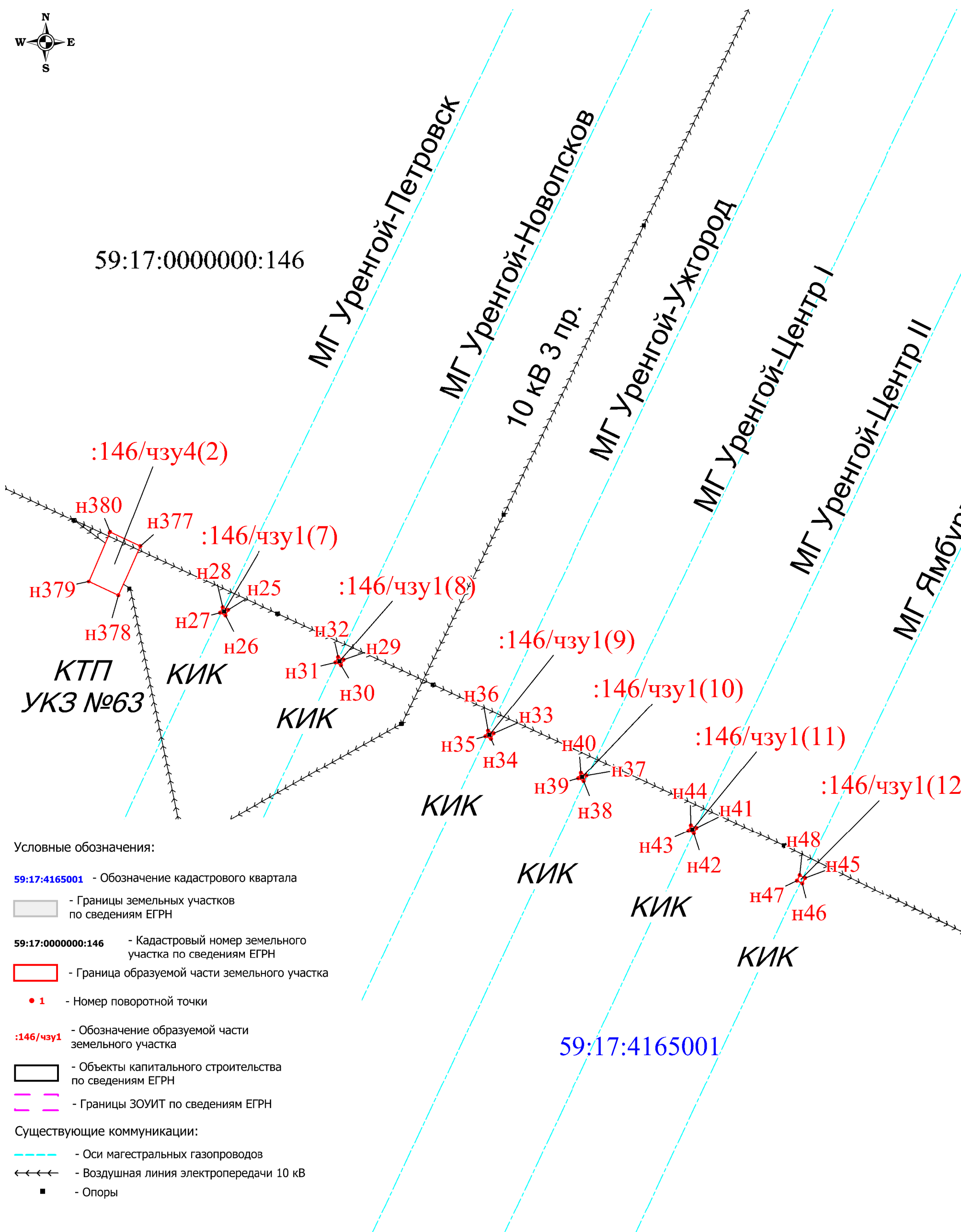
- 59:17:4165001** - Обозначение кадастрового квартала
- Границы земельных участков по сведениям ЕГРН
- 59:17:0000000:146** - Кадастровый номер земельного участка по сведениям ЕГРН
- Граница образуемой части земельного участка
- 1** - Номер поворотной точки
- :146/чзу1** - Обозначение образуемой части земельного участка
- Объекты капитального строительства по сведениям ЕГРН
- Границы ЗОУИТ по сведениям ЕГРН
- Существующие коммуникации:
- Оси магистральных газопроводов
- Воздушная линия электропередачи 10 кВ
- Опоры



						Том 1.ГЧ				
						Станция катодной защиты и сопутствующие сооружения магистрального газопровода, входящие в состав магистрального газопровода «Ямбург-Елец 1»				
Изм.	Кол. уч.	Лист	№ док.	Подп.	Дата	Основная часть проекта межевания территории. Графическая часть По материалам ФГИС ТП	Стадия	Лист	Листов	
							П	8	14	
						Чертеж межевания территории (обзорная схема размещения объекта М 1:600)		ООО "Красноярскгазпром нефтегазпроект"		



59:17:0000000:146



Условные обозначения:

59:17:4165001 - Обозначение кадастрового квартала

Границы земельных участков по сведениям ЕГРН

59:17:0000000:146 - Кадастровый номер земельного участка по сведениям ЕГРН

Граница образуемой части земельного участка

1 - Номер поворотной точки

:146/чзу1 - Обозначение образуемой части земельного участка

Объекты капитального строительства по сведениям ЕГРН

Границы ЗОУИТ по сведениям ЕГРН

Существующие коммуникации:

Оси магистральных газопроводов

Воздушная линия электропередачи 10 кВ

Опоры

59:17:4165001

						Том 1.ГЧ			
						Станция катодной защиты и сопутствующие сооружения магистрального газопровода, входящие в состав магистрального газопровода «Ямбург-Елец 1»			
Изм.	Кол. уч.	Лист	№ док.	Подп.	Дата	Основная часть проекта межевания территории. Графическая часть По материалам ФГИС ТП	Стадия	Лист	Листов
Н.отдела		Баранова О.В.			12.2020		П	9	14
Зам.нач.отд.		Коржов А.М.			12.2020				
Выполнил		Слободянюк И.А.			12.2020				
						Чертеж межевания территории (обзорная схема размещения объекта М 1:600)			
						ООО «Красноярскгазпром нефтегазпроект»			



Условные обозначения:

59:17:4165001 - Обозначение кадастрового квартала

- Границы земельных участков по сведениям ЕГРН

59:17:0000000:146 - Кадастровый номер земельного участка по сведениям ЕГРН

- Граница образуемой части земельного участка

1 - Номер поворотной точки

:146/чзу1 - Обозначение образуемой части земельного участка

- Объекты капитального строительства по сведениям ЕГРН

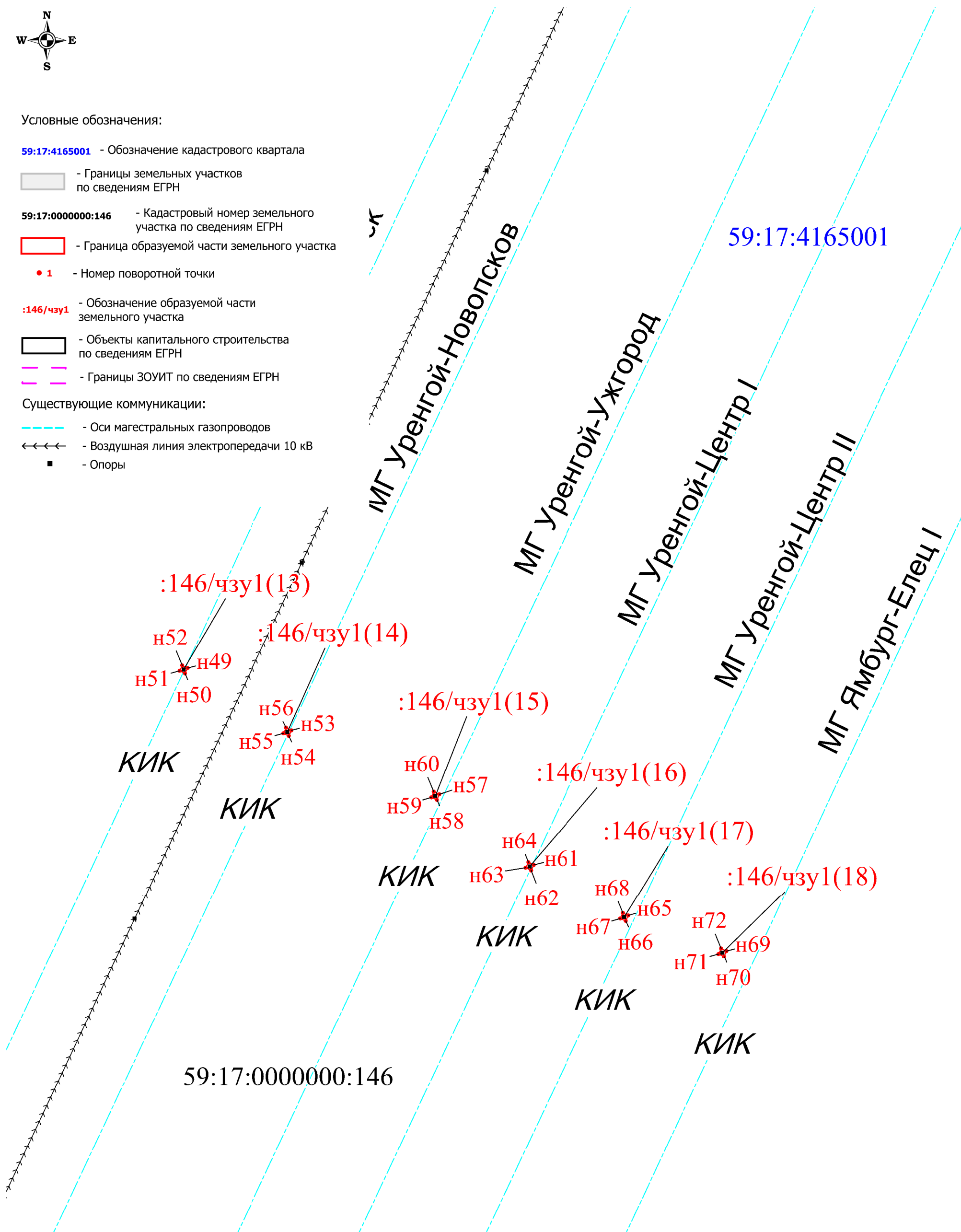
- Границы ЗОУИТ по сведениям ЕГРН

Существующие коммуникации:

- Оси магистральных газопроводов

- Воздушная линия электропередачи 10 кВ

- Опоры



						Том 1.ГЧ			
						Станция катодной защиты и сопутствующие сооружения магистрального газопровода, входящие в состав магистрального газопровода «Ямбург-Елец 1»			
Изм.	Кол. уч.	Лист	№ док.	Подп.	Дата	Основная часть проекта межевания территории. Графическая часть По материалам ФГИС ТП	Стадия	Лист	Листов
Н.отдела		Баранова О.В.			12.2020		П	10	14
Зам.нач.отд.		Коржов А.М.			12.2020				
Выполнил		Слободянюк И.А.			12.2020				
						Чертеж межевания территории (обзорная схема размещения объекта М 1:600)			
						ООО «Красноярскгазпром нефтегазпроект»			



Условные обозначения:

59:17:4165001 - Обозначение кадастрового квартала

Границы земельных участков по сведениям ЕГРН

59:17:0000000:146 - Кадастровый номер земельного участка по сведениям ЕГРН

Граница образуемой части земельного участка

1 - Номер поворотной точки

:146/чзу1 - Обозначение образуемой части земельного участка

Объекты капитального строительства по сведениям ЕГРН

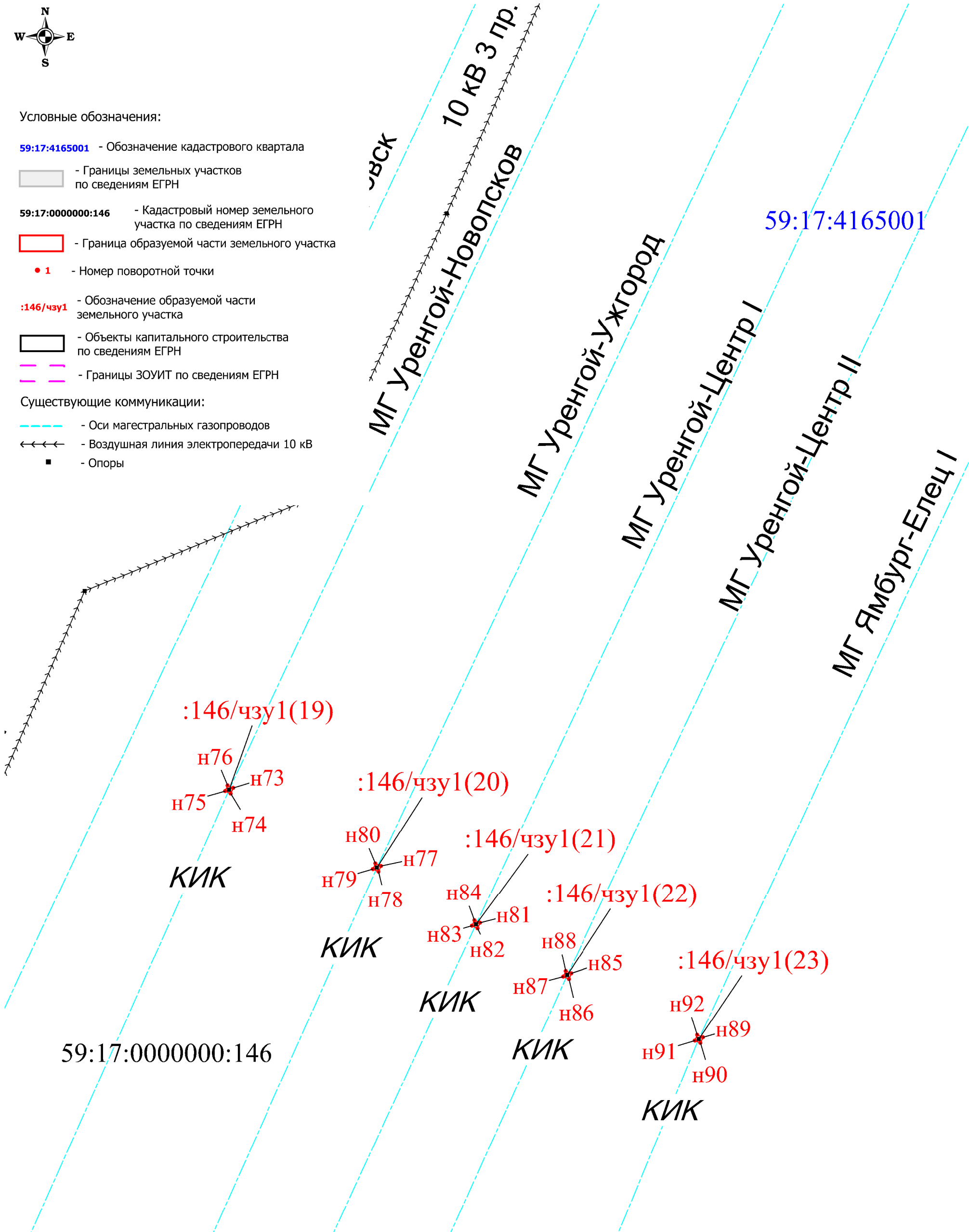
Границы ЗОУИТ по сведениям ЕГРН

Существующие коммуникации:

Оси магистральных газопроводов

Воздушная линия электропередачи 10 кВ

Опоры



						Том 1.ГЧ			
						Станция катодной защиты и сопутствующие сооружения магистрального газопровода, входящие в состав магистрального газопровода «Ямбург-Елец 1»			
Изм.	Кол. уч.	Лист	№ док.	Подп.	Дата	Основная часть проекта межевания территории. Графическая часть По материалам ФГИС ТП	Стадия	Лист	Листов
							П	11	14
Н.отдела		Баранова О.В.			12.2020				
Зам.нач.отд.		Коржов А.М.			12.2020				
Выполнил		Слободянюк И.А.			12.2020				
						Чертеж межевания территории (обзорная схема размещения объекта М 1:600)			
						ООО «Красноярскгазпром нефтегазпроект»			



59:17:4165001

Условные обозначения:

59:17:4165001 - Обозначение кадастрового квартала

Границы земельных участков по сведениям ЕГРН

59:17:0000000:146 - Кадастровый номер земельного участка по сведениям ЕГРН

Граница образуемой части земельного участка

1 - Номер поворотной точки

:146/чзу1 - Обозначение образуемой части земельного участка

Объекты капитального строительства по сведениям ЕГРН

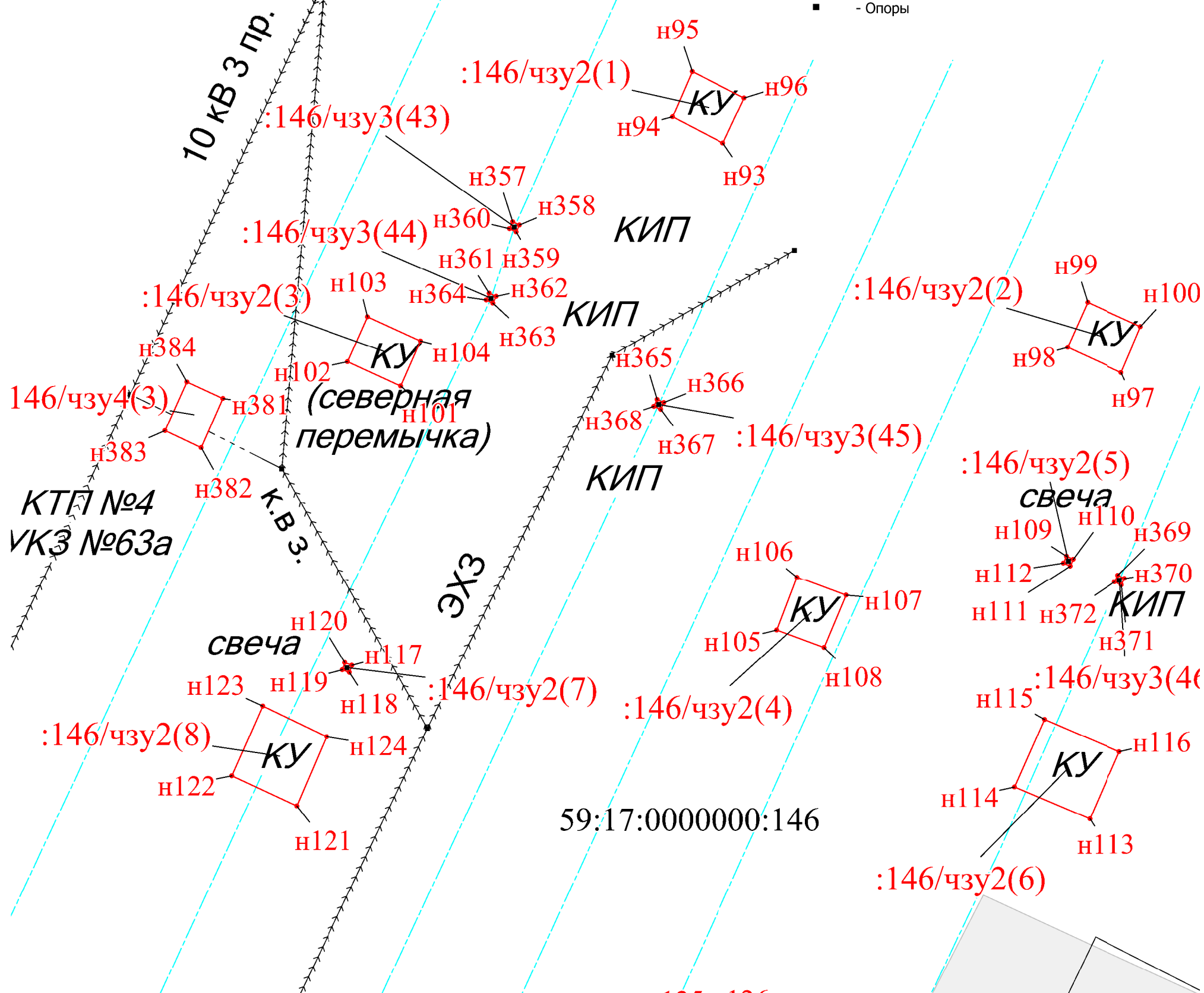
Границы ЗОУИТ по сведениям ЕГРН

Существующие коммуникации:

Оси магистральных газопроводов

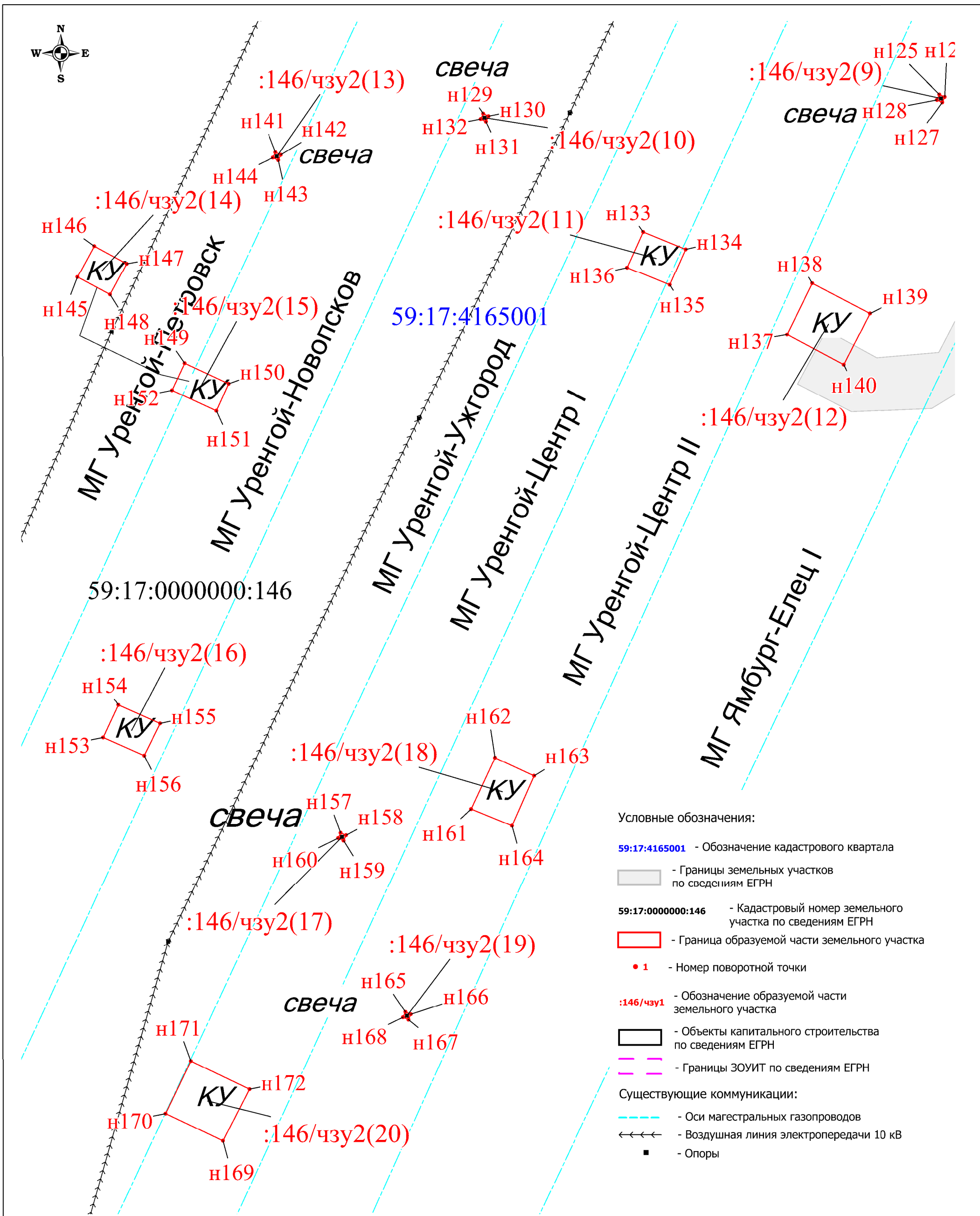
Воздушная линия электропередачи 10 кВ

Опоры



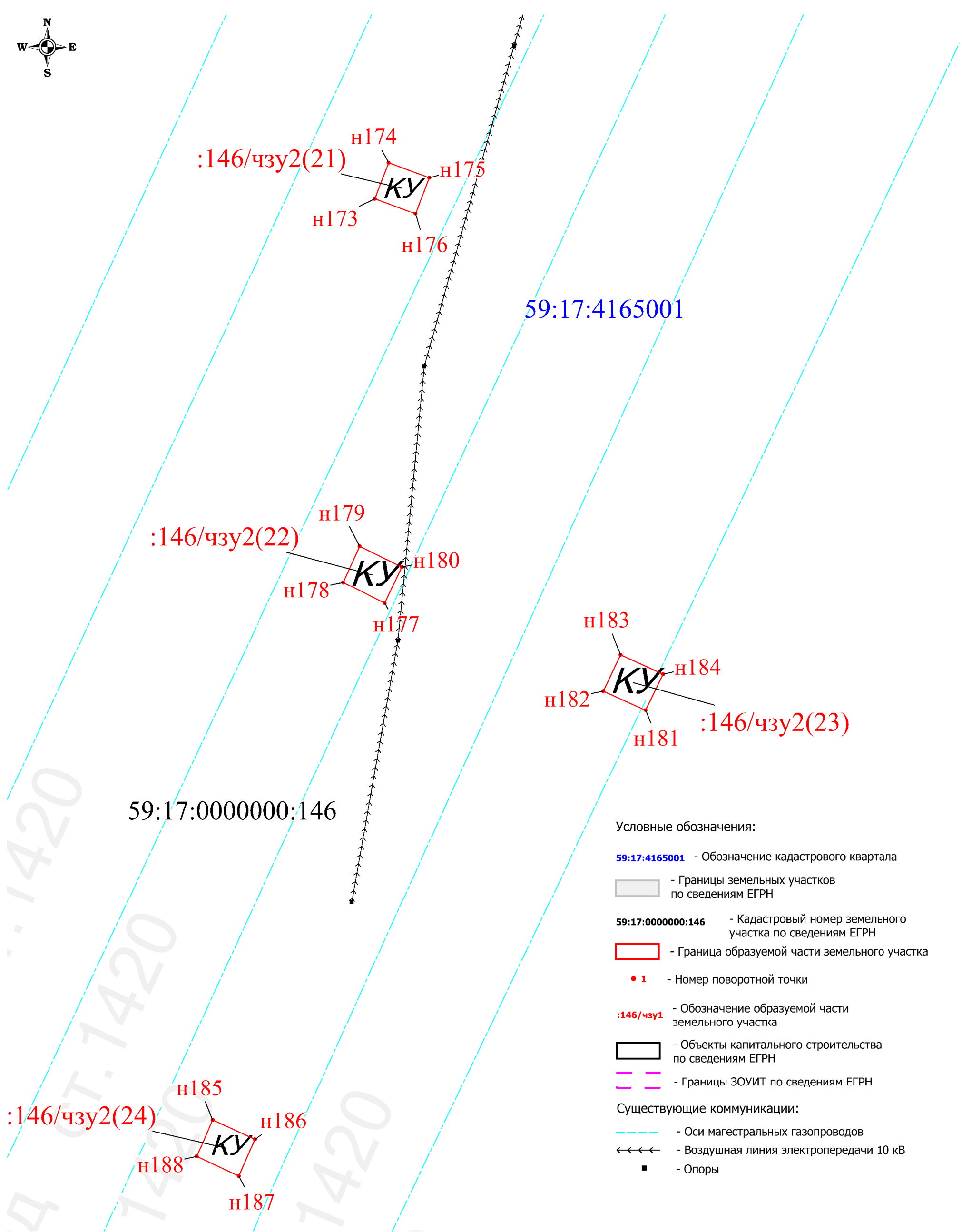
59:17:0000000:146

						Том 1.ГЧ				
						Станция катодной защиты и сопутствующие сооружения магистрального газопровода, входящие в состав магистрального газопровода «Ямбург-Елец 1»				
Изм.	Кол. уч.	Лист	№ док.	Подп.	Дата	Основная часть проекта межевания территории. Графическая часть По материалам ФГИС ТП	Стадия	Лист	Листов	
							П	12	14	
						Чертеж межевания территории (обзорная схема размещения объекта М 1:600)		ООО «Красноярскгазпром нефтегазпроект»		



- Условные обозначения:
- 59:17:4165001 - Обозначение кадастрового квартала
 - Границы земельных участков по сведениям ЕГРН
 - 59:17:0000000:146 - Кадастровый номер земельного участка по сведениям ЕГРН
 - Граница образуемой части земельного участка
 - Номер поворотной точки
 - :146/чзу1 - Обозначение образуемой части земельного участка
 - Объекты капитального строительства по сведениям ЕГРН
 - Границы ЗОУИТ по сведениям ЕГРН
- Существующие коммуникации:
- Оси магистральных газопроводов
 - Воздушная линия электропередачи 10 кВ
 - Опоры

						Том 1.ГЧ			
						Станция катодной защиты и сопутствующие сооружения магистрального газопровода, входящие в состав магистрального газопровода «Ямбург-Елец 1»			
Изм.	Кол. уч.	Лист	№ док.	Подп.	Дата	Основная часть проекта межевания территории. Графическая часть По материалам ФГИС ТП	Стадия	Лист	Листов
							П	13	14
Н.отдела		Баранова О.В.			12.2020				
Зам.нач.отд.		Коржов А.М.			12.2020				
Выполнил		Слободянюк И.А.			12.2020				
						Чертеж межевания территории (обзорная схема размещения объекта М 1:600)			
						ООО "Красноярскгазпром нефтегазпроект"			



Условные обозначения:

- 59:17:4165001 - Обозначение кадастрового квартала
- Границы земельных участков по сведениям ЕГРН
- 59:17:0000000:146 - Кадастровый номер земельного участка по сведениям ЕГРН
- Граница образуемой части земельного участка
- 1 - Номер поворотной точки
- :146/чзу1 - Обозначение образуемой части земельного участка
- Объекты капитального строительства по сведениям ЕГРН
- Границы ЗОУИТ по сведениям ЕГРН
- Существующие коммуникации:
- Оси магистральных газопроводов
- Воздушная линия электропередачи 10 кВ
- - Опоры

1420

						Том 1.ГЧ			
						Станция катодной защиты и сопутствующие сооружения магистрального газопровода, входящие в состав магистрального газопровода «Ямбург-Елец 1»			
Изм.	Кол. уч.	Лист	№ док.	Подп.	Дата	Основная часть проекта межевания территории. Графическая часть По материалам ФГИС ТП	Стадия	Лист	Листов
Н.отдела		Баранова О.В.			12.2020		П	14	14
Зам.нач.отд.		Коржов А.М.			12.2020				
Выполнил		Слободянюк И.А.			12.2020				
						Чертеж межевания территории (обзорная схема размещения объекта М 1:600)		ООО "Красноярскгазпром нефтегазпроект"	



Общество с ограниченной ответственностью «Газпром трансгаз Югорск»
(ООО «Газпром трансгаз Югорск»)

РАСПОРЯЖЕНИЕ

«В. Сенькова» 20 2008

№ 130

О подготовке документации по планировке территории

В соответствии частью 5 и 6 статьи 41, частью 1.1 статьи 45 Градостроительного кодекса Российской Федерации, в рамках Агентского договора от 09.10.2002 № 31/778/02/У-1 (в редакции дополнительного соглашения от 17.12.2008) между ПАО «Газпром» и ООО «Газпром трансгаз Югорск»,

ОБЯЗЫВАЮ:

1. Отдел управления имуществом (В.А. Сенькова) организовать подготовку документации по планировке территории (проект межевания территории в виде отдельного документа) для размещения объектов ПАО «Газпром» и ООО «Газпром трансгаз Югорск» согласно приложению (Приложение № 1).

2. Утвердить прилагаемые задания (Приложения № 2 - № 5) на подготовку документации по планировке территории, указанные в пункте 1 настоящего распоряжения.

3. Контроль исполнения настоящего распоряжения оставляю за собой.

Главный инженер - первый
заместитель генерального директора

В.Б. Братков

31/ДА. Неустроев
(777)2-20-99

00230
23.06.2020



Инв. № подл.	Подп. и дата	Взам. инв. №			

Изм.	Кол.уч	Лист	№док	Подпись	Дата

Том 1.ТЧ

Лист

УТВЕРЖДЕНО
Распоряжением ООО «Газпром трансгаз Югорск»
от «23» сентября 2020 г. № 130

ЗАДАНИЕ
на разработку проекта межевания территории:
Эксплуатация объектов, входящих в состав МГ «Ямбург – Елец 1»,
МГ «Игрим – Серов - Нижний Тагил»

№ п/п	Наименование раздела	Содержание раздела
1	Вид разрабатываемой документации по планировке территории	Проект межевания территории
2	Основание для разработки документации по планировке территории	
3	Инициатор подготовки документации по планировке территории	Публичное акционерное общество «Газпром» (г. Москва, ул. Наметкина, д. 16, зарегистрированное до 01.07.2002 ОГРН 1027700070518) в лице Агента Общества с ограниченной ответственностью «Газпром трансгаз Югорск» (628260, Тюменская область, Ханты-Мансийский автономный округ – Югра, г. Югорск, ул. Мира, 15, зарегистрированное 30.09.2002 ОГРН 1028601843918) действующего на основании Агентского договора от 09.10.2002 № 31/778/02/У-1 (в редакции дополнительного соглашения от 17.12.2008)
4	Источник финансирования работ по подготовке документации по планировке территории	Средства ПАО «Газпром»
5	Описание проектируемого объекта (объектов)	
5.1	Наименование (титул/инвестиционный проект) проектируемого объекта (объектов)	
5.2	Наименование планируемых работ в отношении проектируемого объекта (объектов)	Эксплуатация объектов, входящих в состав МГ «Ямбург – Елец 1», МГ «Игрим – Серов - Нижний Тагил»
5.3	Вид и наименование планируемого к размещению объекта капитального строительства, его основные характеристики	1. Сопутствующие сооружения (КИП, КИК, КУ, свечи) МГ «Ямбург – Елец 1» на территории Нижнетуринского ЛПУ МГ (инв. номер 000104, 000106); 2. Станция катодной защиты МГ «Ямбург – Елец 1» на территории Нижнетуринского ЛПУ МГ (инв. номер 000104, 000106); 3. Линия электропередачи 10 кВ МГ «Игрим – Серов –

Индв.№ подл.	Подп. и дата	Взам. инв. №

Изм.	Кол.уч	Лист	№док	Подпись	Дата

		Нижний Тагил» на территории Нижнетуринского ЛПУ МГ (инв. номер 133139).
6	Населенные пункты, поселения, городские округа, муниципальные районы, субъекты Российской Федерации, применительно к территориям которых осуществляется подготовка документации по планировке территории	Пермский край, Горнозаводский городской округ
7	Требования к подготовке документации по планировке территории	Подготовка и согласование документации по планировке территории должны осуществляться в соответствии с законодательством Российской Федерации.
8	Вид разрешенного использования земельных участков, предназначенных для размещения проектируемого объекта (объектов)	Трубопроводный транспорт
9	Состав документации по планировке территории	Том 1. Основная часть проекта межевания территории. Том 2. Материалы по обоснованию проекта межевания территории.
10	Проект межевания территории	
10.1	Том 1. Основная часть проекта межевания территории	
10.1.1	Требования к текстовой части проекта межевания территории	Текстовая часть проекта межевания территории должна содержать: 1) перечень и сведения о площади образуемых земельных участков, в том числе возможные способы их образования; 2) перечень и сведения о площади образуемых земельных участков, которые будут отнесены к территориям общего пользования или имуществу общего пользования; 3) перечень и сведения о площади образуемых земельных участков, в том числе в отношении которых предполагаются резервирование и (или) изъятие для государственных или муниципальных нужд; 4) вид разрешенного использования образуемых земельных участков в соответствии с проектом планировки территории в случаях, предусмотренных Градостроительным кодексом Российской Федерации; 5) информация о правообладателях земельных участков; 6) категория земель; 7) адресные характеристики земельных участков; 8) площадь исходных земельных участков; 9) целевое назначение лесов, вид (виды) разрешенного использования лесного участка, количественные и качественные характеристики лесного участка, сведения о нахождении лесного участка в границах особо защитных участков лесов (в случае, если подготовка проекта межевания

Инв.№ подл. Подп. и дата Взам. инв. №

Изм.	Кол.уч	Лист	№док	Подпись	Дата

Том 1.ТЧ

Лист

		территории осуществляется в целях определения местоположения границ, образуемых и (или) изменяемых лесных участков).
10.1.2	Требования к чертежам межевания территории	<p>Чертежи межевания территории разрабатываются на топографической подоснове в масштабах 1:500 - 1:5 000, на листах формата А3 и (или) А2 на одном или, в зависимости от объема отражаемой информации, нескольких листах.</p> <p>Для подготовки документации по планировке территории в отношении территории в границах населенных пунктов должен использоваться масштаб 1:500 или 1 000.</p> <p>На чертежах межевания должна быть отображена следующая информация:</p> <ul style="list-style-type: none"> - границы планируемых (в случае, если подготовка проекта межевания территории осуществляется в составе проекта планировки территории) и существующих элементов планировочной структуры; - красные линии, утвержденные в составе проекта планировки территории, или красные линии, утверждаемые, изменяемые проектом межевания территории в соответствии с пунктом 2 части 2 статьи 43 Градостроительного кодекса Российской Федерации; - линии отступа от красных линий в целях определения мест допустимого размещения зданий, строений, сооружений; - границы образуемых и (или) изменяемых земельных участков, условные номера образуемых земельных участков, в том числе в отношении которых предполагаются их резервирование и (или) изъятие для государственных или муниципальных нужд; - границы зон действия публичных сервитутов. <p>Приложение: Перечень координат характерных точек образуемых земельных участков в форме таблицы.</p>
10.2	Том 2. Материалы по обоснованию проекта межевания	
10.2.1	Требования к составу чертежей	<p>Материалы по обоснованию проекта межевания территории включают в себя чертежи, на которых отображаются:</p> <ol style="list-style-type: none"> 1) границы существующих земельных участков; 2) границы зон с особыми условиями использования территорий; 3) местоположение существующих объектов капитального строительства; 4) границы особо охраняемых природных территорий; 5) границы территорий объектов культурного наследия.
11	Требования к форматам предоставления данных в электронном виде	
11.1	Общие требования	<p>Электронная версия записывается на диске CD или DVD. Данные электронной версии должны находиться в папке, названной по наименованию организации-заказчика.</p> <p>На упаковке CD/DVD или на диске печатным способом или маркером должна быть нанесена следующая информация:</p> <ul style="list-style-type: none"> - исполнитель – [организационно-правовая форма] «[наименование]»; - заказчик – [организационно-правовая форма]

		«[наименование]»; - название объекта [описание территории в отношении которой разрабатывается проект планировки]. Наклеивание бумаги на диск недопустимо. При записи на CD/DVD диск должна быть закрыта мультисессия для обеспечения невозможности проведения на диск дополнительной записи. Использование архиваторов (*.zip, *.rar и т.д.) при записи материалов на носители не допускается.
11.2		Оформление электронной версии
11.2.1	Требования к оформлению графических материалов	Подготовка графической части документации по планировке территории осуществляется в соответствии с системой координат, используемой для ведения Единого государственного реестра недвижимости. Графические материалы представляются в формате, позволяющем осуществить ее размещение в информационной системе обеспечения градостроительной деятельности, например, в виде файлов формата DWG, DXF (файл AutoCAD); DGN (файл MicroStation), MIF/MID, TAB (файл MapInfo), PDF, а также документ, содержащий сведения, подлежащие внесению в Единый государственный реестр недвижимости, в том числе описание местоположения границ земельных участков, подлежащих образованию в соответствии с проектом межевания территории (указанные графические материалы предоставляются в составе экземпляра электронного носителя, направляемого в уполномоченный на утверждение орган). Информация, представленная на чертежах, должна быть выполнена на топографической основе в масштабе, соответствующем техническому заданию.
11.2.2	Требования к оформлению приложений	Документы, находящиеся в разделе Приложения должны быть хорошо читаемы, реквизиты должны позволять идентифицировать документ. Первым листом раздела должен быть перечень приложений, включенных в раздел.
11.3		Форматы файлов, размещаемых в каталогах электронной версии
11.3.1	Текстовая часть	Файлы в формате DOC, PDF
11.3.2	Графические материалы	Файлы в формате DXF, TAB (файл MapInfo), для эскиза – допускается топооснова в растре формата TIFF
11.3.3	Приложения	Файлы в формате PDF, JPG
11.3.4	Реестр электронной версии	Файлы в формате XLS (MS Office XP-2003)
12	Требования к предоставлению результатов работы	Документация по планировке территории направляется в Министерство природных ресурсов, лесного хозяйства и экологии Пермского края на согласование в 1 экземпляре на бумажном носителе в сброшюрованном и прошитом виде и в 1 экземпляре на электронном носителе. Документация по планировке территории направляется в Администрацию Горнозаводского городского округа на утверждение в 1 экземпляре на бумажном носителе в сброшюрованном и прошитом виде и в 1 экземпляре на электронном носителе. На листе утверждения (тома 1) в правом верхнем углу

Индв.№ подл. Подп. и дата. Взам. инв. №

Изм.	Кол.уч	Лист	№док	Подпись	Дата

Том 1.ТЧ

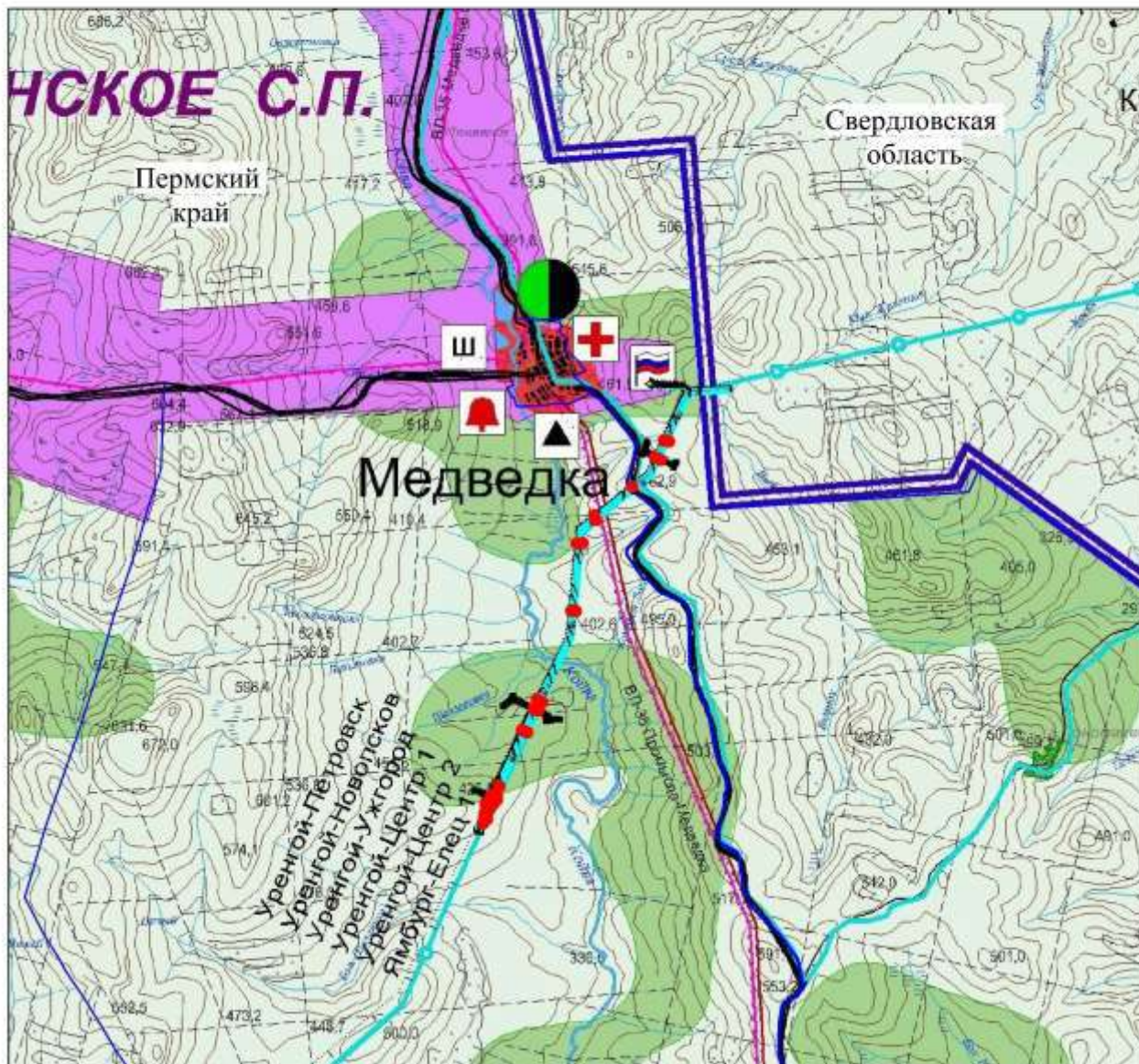
Лист

		печатается гриф: «Утверждено Постановлением Администрации Горнозаводского городского округа от «__» _____ 2020 г. №__»
13	Требования к гарантийным обязательствам	Срок действия – 60 месяцев. В течение срока действия гарантийных обязательств, выявленные ошибки, опечатки, отклонения от требований настоящего задания и (или) норм нормативно-технической документации и (или) законодательства Российской Федерации безвозмездно устраняются по требованию Заказчика (см. п. 3) в установленный Заказчиком срок.

Инв.№ подл.	Подп. и дата	Взам. инв. №

Изм.	Кол.уч	Лист	№док	Подпись	Дата

Выкопировка из карты современного использования территории Приложение В
 Схемы территориального планирования
 Горнозаводского муниципального района Пермского края



УСЛОВНЫЕ ОБОЗНАЧЕНИЯ

● - местоположение объектов недвижимости

Административные границы

- Граница Пермского края
- Граница Горнозаводского района
- Поселения
- Населённые пункты

Транспортная инфраструктура

- Автодороги регионального значения
- Дороги местного значения
- Железные дороги
- Разруш. желвазные дороги
- Прочие и лесовозные дороги

Учреждения отдыха и лечения

- Медицинские учреждения
- Санаторий-профилакторий
- Турбаза

Прочее

- Администрация
- Полигон ТБО
- Спутниковый таксофон
- Пожарное дело

Инженерные сети

- Газопровод
- Нефтепровод
- ЛЭП
- Линии связи

Промышленность

- Цементная
- Metallургическая
- Лесная
- Горно-добывающая

Учреждения образования и культуры

- Муниципальные общеобразовательные учреждения (школы)
- Детские сады
- Профессиональные училища
- Муниципальные учреждения дополнительного образования
- Муниципальные учреждения культуры

Инва.№ подл. Подп. и дата Взам. инв. №

Изм.	Кол.уч	Лист	Лодок	Подпись	Дата

Том 1.ТЧ

Лист

Перечень координат характерных точек границ образуемых земельных участков
(система координат – МСК 59)

Номер характерной точки	Координаты, м	
	X	Y
59:17:0000000:146/чзу1		
Площадь части земельного участка 23 м ²		
1	593175.96	3224050.22
2	593175.06	3224049.78
3	593175.50	3224048.88
4	593176.40	3224049.32
1	593175.96	3224050.22
5	593159.68	3224065.67
6	593158.78	3224065.23
7	593159.22	3224064.33
8	593160.12	3224064.77
5	593159.68	3224065.67
9	593142.79	3224087.11
10	593141.89	3224086.67
11	593142.33	3224085.77
12	593143.23	3224086.21
9	593142.79	3224087.11
13	593134.79	3224102.76
14	593133.89	3224102.32
15	593134.33	3224101.42
16	593135.23	3224101.86
13	593134.79	3224102.76
17	593127.38	3224121.00
18	593126.48	3224120.56
19	593126.92	3224119.66
20	593127.82	3224120.10
17	593127.38	3224121.00
21	593118.56	3224139.44
22	593117.66	3224139.00
23	593118.10	3224138.10
24	593119.00	3224138.54
21	593118.56	3224139.44
25	593017.07	3223973.13
26	593016.17	3223972.69
27	593016.61	3223971.79

Инв.№ подл.	Подп. и дата	Взам. инв. №	

Изм.	Кол.уч	Лист	№док	Подпись	Дата

28	593017.51	3223972.23
25	593017.07	3223973.13
29	593008.79	3223992.29
30	593007.89	3223991.85
31	593008.33	3223990.95
32	593009.23	3223991.39
29	593008.79	3223992.29
33	592996.59	3224017.07
34	592995.68	3224016.64
35	592996.11	3224015.73
36	592997.02	3224016.16
33	592996.59	3224017.07
37	592989.57	3224032.48
38	592988.67	3224032.04
39	592989.11	3224031.14
40	592990.01	3224031.58
37	592989.57	3224032.48
41	592980.97	3224050.69
42	592980.07	3224050.27
43	592980.49	3224049.37
44	592981.39	3224049.79
41	592980.97	3224050.69
45	592972.72	3224068.67
46	592971.83	3224068.22
47	592972.28	3224067.33
48	592973.17	3224067.78
45	592972.72	3224068.67
49	592620.17	3223786.57
50	592619.27	3223786.13
51	592619.71	3223785.23
52	592620.61	3223785.67
49	592620.17	3223786.57
53	592609.84	3223803.81
54	592608.93	3223803.38
55	592609.36	3223802.47
56	592610.27	3223802.90
53	592609.84	3223803.81
57	592599.26	3223828.23
58	592598.35	3223827.82
59	592598.76	3223826.91

Инв.№ подл.	Подп. и дата	Взам. инв. №	

Изм.	Кол.уч	Лист	№док	Подпись	Дата

Том 1.ТЧ

Лист

60	592599.67	3223827.32
57	592599.26	3223828.23
61	592587.63	3223843.82
62	592586.73	3223843.38
63	592587.17	3223842.48
64	592588.07	3223842.92
61	592587.63	3223843.82
65	592579.21	3223859.52
66	592578.30	3223859.11
67	592578.71	3223858.20
68	592579.62	3223858.61
65	592579.21	3223859.52
69	592573.32	3223875.77
70	592572.42	3223875.35
71	592572.84	3223874.45
72	592573.74	3223874.87
69	592573.32	3223875.77
73	591633.47	3223344.37
74	591632.55	3223343.97
75	591632.95	3223343.05
76	591633.87	3223343.45
73	591633.47	3223344.37
77	591620.71	3223368.73
78	591619.79	3223368.33
79	591620.19	3223367.41
80	591621.11	3223367.81
77	591620.71	3223368.73
81	591611.29	3223385.01
82	591610.38	3223384.60
83	591610.79	3223383.69
84	591611.70	3223384.10
81	591611.29	3223385.01
85	591602.92	3223400.02
86	591602.00	3223399.62
87	591602.40	3223398.70
88	591603.32	3223399.10
85	591602.92	3223400.02
89	591592.44	3223421.73
90	591591.52	3223421.33
91	591591.92	3223420.41

Инв.№ подл.	Подп. и дата	Взам. инв. №	

Изм.	Кол.уч	Лист	№док	Подпись	Дата

Том 1.ТЧ

Лист

92	591592.84	3223420.81
89	591592.44	3223421.73
59:17:0000000:146/чзу2		
Площадь части земельного участка 1080 м ²		
93	591456.98	3223287.67
94	591460.47	3223280.91
95	591466.55	3223283.56
96	591463.01	3223290.53
93	591456.98	3223287.67
97	591426.42	3223340.89
98	591429.70	3223333.74
99	591435.69	3223336.42
100	591432.48	3223343.49
97	591426.42	3223340.89
101	591424.51	3223244.67
102	591427.76	3223237.60
103	591433.76	3223240.27
104	591430.53	3223247.32
101	591424.51	3223244.67
105	591391.92	3223294.88
106	591399.01	3223297.60
107	591396.57	3223304.15
108	591389.57	3223301.20
105	591391.92	3223294.88
109	591401.83	3223333.56
110	591401.42	3223334.47
111	591400.51	3223334.06
112	591400.92	3223333.15
109	591401.83	3223333.56
113	591366.71	3223336.71
114	591370.98	3223326.64
115	591379.99	3223330.63
116	591375.74	3223340.65
113	591366.71	3223336.71
117	591387.19	3223238.18
118	591386.25	3223237.84
119	591386.59	3223236.90
120	591387.53	3223237.24
117	591387.19	3223238.18
121	591368.45	3223230.76
122	591372.47	3223222.09

Инв.№ подл.	Подп. и дата	Взам. инв. №

Изм.	Кол.уч	Лист	№док	Подпись	Дата

Том 1.ТЧ

Лист

123	591381.78	3223226.22
124	591377.71	3223234.74
121	591368.45	3223230.76
125	591334.93	3223288.63
126	591334.52	3223289.54
127	591333.61	3223289.13
128	591334.02	3223288.22
125	591334.93	3223288.63
129	591331.64	3223210.96
130	591331.21	3223211.87
131	591330.30	3223211.44
132	591330.73	3223210.53
129	591331.64	3223210.96
133	591311.50	3223238.22
134	591308.55	3223245.45
135	591302.51	3223242.71
136	591305.47	3223235.48
133	591311.50	3223238.22
137	591294.09	3223262.68
138	591302.76	3223266.96
139	591297.65	3223276.77
140	591288.94	3223272.31
137	591294.09	3223262.68
141	591325.09	3223175.70
142	591324.66	3223176.61
143	591323.75	3223176.18
144	591324.18	3223175.27
141	591325.09	3223175.70
145	591303.84	3223141.96
146	591309.08	3223144.82
147	591306.13	3223150.34
148	591300.89	3223147.49
145	591303.84	3223141.96
149	591289.18	3223160.19
150	591285.70	3223167.67
151	591281.11	3223165.57
152	591284.59	3223158.04
149	591289.18	3223160.19
153	591225.49	3223146.34
154	591231.05	3223148.92

Инв.№ подл.	Подп. и дата	Взам. инв. №	

Изм.	Кол.уч	Лист	№док	Подпись	Дата

Том 1.ТЧ

Лист

155	591227.89	3223156.00
156	591222.39	3223153.32
153	591225.49	3223146.34
157	591209.33	3223186.77
158	591208.92	3223187.68
159	591208.01	3223187.27
160	591208.42	3223186.36
157	591209.33	3223186.77
161	591213.35	3223208.91
162	591222.02	3223212.97
163	591218.98	3223219.60
164	591210.55	3223215.84
161	591213.35	3223208.91
165	591178.87	3223197.76
166	591178.47	3223198.68
167	591177.55	3223198.28
168	591177.95	3223197.36
165	591178.87	3223197.76
169	591156.92	3223166.70
170	591161.54	3223156.94
171	591170.48	3223161.24
172	591165.70	3223171.22
169	591156.92	3223166.70
173	591107.29	3223117.67
174	591113.26	3223119.97
175	591110.76	3223126.74
176	591104.78	3223124.46
173	591107.29	3223117.67
177	591039.81	3223119.32
178	591043.29	3223112.41
179	591049.26	3223115.15
180	591045.87	3223122.16
177	591039.81	3223119.32
181	591021.96	3223162.83
182	591025.14	3223155.80
183	591031.16	3223158.67
184	591027.96	3223165.74
181	591021.96	3223162.83
185	590953.66	3223090.59
186	590950.43	3223097.67

Инв.№ подл.	Подп. и дата	Взам. инв. №			

Изм.	Кол.уч	Лист	№док	Подпись	Дата

187	590944.29	3223094.97
188	590947.54	3223087.97
185	590953.66	3223090.59
59:17:0000000:146/чзз3		
Площадь части земельного участка 46 м ²		
189	597818.12	3226274.74
190	597817.71	3226275.65
191	597816.80	3226275.24
192	597817.21	3226274.33
189	597818.12	3226274.74
193	597812.92	3226292.29
194	597812.52	3226293.21
195	597811.60	3226292.81
196	597812.00	3226291.89
193	597812.92	3226292.29
197	597796.14	3226316.07
198	597795.73	3226316.98
199	597794.82	3226316.57
200	597795.23	3226315.66
197	597796.14	3226316.07
201	597799.24	3226359.11
202	597798.84	3226360.03
203	597797.92	3226359.63
204	597798.32	3226358.71
201	597799.24	3226359.11
205	597790.66	3226377.43
206	597790.27	3226378.36
207	597789.34	3226377.97
208	597789.73	3226377.04
205	597790.66	3226377.43
209	597516.73	3226134.52
210	597516.35	3226135.44
211	597515.43	3226135.06
212	597515.81	3226134.14
209	597516.73	3226134.52
213	597511.22	3226131.92
214	597510.82	3226132.84
215	597509.90	3226132.44
216	597510.30	3226131.52
213	597511.22	3226131.92
217	597504.29	3226154.42

Инв.№ подл.	Подп. и дата	Взам. инв. №

Изм.	Кол.уч	Лист	№док	Подпись	Дата

Том 1.ТЧ

Лист

218	597503.89	3226155.34
219	597502.97	3226154.94
220	597503.37	3226154.02
217	597504.29	3226154.42
221	597499.57	3226151.92
222	597499.16	3226152.83
223	597498.25	3226152.42
224	597498.66	3226151.51
221	597499.57	3226151.92
225	597491.16	3226181.65
226	597490.77	3226182.58
227	597489.84	3226182.19
228	597490.23	3226181.26
225	597491.16	3226181.65
229	597487.09	3226178.71
230	597486.69	3226179.63
231	597485.77	3226179.23
232	597486.17	3226178.31
229	597487.09	3226178.71
233	597483.33	3226197.50
234	597482.92	3226198.41
235	597482.01	3226198.00
236	597482.42	3226197.09
233	597483.33	3226197.50
237	597478.57	3226195.27
238	597478.17	3226196.19
239	597477.25	3226195.79
240	597477.65	3226194.87
237	597478.57	3226195.27
241	597475.08	3226213.85
242	597474.68	3226214.77
243	597473.76	3226214.37
244	597474.16	3226213.45
241	597475.08	3226213.85
245	597470.29	3226211.76
246	597469.89	3226212.68
247	597468.97	3226212.28
248	597469.37	3226211.36
245	597470.29	3226211.76
249	597464.56	3226235.01

Инв.№ подл.	Подп. и дата	Взам. инв. №	

Изм.	Кол.уч	Лист	№док	Подпись	Дата

Том 1.ТЧ

Лист

250	597464.16	3226235.93
251	597463.24	3226235.53
252	597463.64	3226234.61
249	597464.56	3226235.01
253	597459.94	3226232.46
254	597459.54	3226233.38
255	597458.62	3226232.98
256	597459.02	3226232.06
253	597459.94	3226232.46
257	596984.30	3225715.45
258	596983.54	3225716.09
259	596982.90	3225715.33
260	596983.66	3225714.69
257	596984.30	3225715.45
261	596977.89	3225741.08
262	596977.13	3225741.72
263	596976.49	3225740.96
264	596977.25	3225740.32
261	596977.89	3225741.08
265	596949.27	3225747.58
266	596948.51	3225748.22
267	596947.87	3225747.46
268	596948.63	3225746.82
265	596949.27	3225747.58
269	596936.43	3225764.75
270	596935.67	3225765.39
271	596935.03	3225764.63
272	596935.79	3225763.99
269	596936.43	3225764.75
273	596911.98	3225781.81
274	596911.22	3225782.45
275	596910.58	3225781.69
276	596911.34	3225781.05
273	596911.98	3225781.81
277	596901.02	3225792.41
278	596900.26	3225793.05
279	596899.62	3225792.29
280	596900.38	3225791.65
277	596901.02	3225792.41
281	596480.59	3225129.41

Инв.№ подл.	Подп. и дата	Взам. инв. №	

Изм.	Кол.уч	Лист	№док	Подпись	Дата

Том 1.ТЧ

Лист

282	596479.82	3225130.04
283	596479.19	3225129.27
284	596479.96	3225128.64
281	596480.59	3225129.41
285	596463.81	3225078.25
286	596463.04	3225078.88
287	596462.41	3225078.11
288	596463.18	3225077.48
285	596463.81	3225078.25
289	596415.31	3225092.30
290	596414.54	3225092.93
291	596413.91	3225092.16
292	596414.68	3225091.53
289	596415.31	3225092.30
293	596399.85	3225101.21
294	596399.08	3225101.84
295	596398.45	3225101.07
296	596399.22	3225100.44
293	596399.85	3225101.21
297	596381.80	3225108.70
298	596381.03	3225109.33
299	596380.40	3225108.56
300	596381.17	3225107.93
297	596381.80	3225108.70
301	596365.12	3225119.20
302	596364.35	3225119.83
303	596363.72	3225119.06
304	596364.49	3225118.43
301	596365.12	3225119.20
305	595960.09	3224771.58
306	595960.01	3224772.58
307	595959.01	3224772.50
308	595959.09	3224771.50
305	595960.09	3224771.58
309	595961.76	3224790.94
310	595961.68	3224791.94
311	595960.68	3224791.86
312	595960.76	3224790.86
309	595961.76	3224790.94
313	595969.67	3224817.44

Инв.№ подл.	Подп. и дата	Взам. инв. №	

Изм.	Кол.уч	Лист	№док	Подпись	Дата

Том 1.ТЧ

Лист

314	595969.59	3224818.44
315	595968.59	3224818.36
316	595968.67	3224817.36
313	595969.67	3224817.44
317	595967.44	3224836.80
318	595967.37	3224837.79
319	595966.38	3224837.72
320	595966.45	3224836.73
317	595967.44	3224836.80
321	595967.91	3224855.32
322	595967.83	3224856.32
323	595966.83	3224856.24
324	595966.91	3224855.24
321	595967.91	3224855.32
325	595966.78	3224873.57
326	595966.70	3224874.57
327	595965.70	3224874.49
328	595965.78	3224873.49
325	595966.78	3224873.57
329	594763.02	3224689.07
330	594762.91	3224690.06
331	594761.92	3224689.95
332	594762.03	3224688.96
329	594763.02	3224689.07
333	594762.31	3224638.99
334	594762.21	3224639.99
335	594761.21	3224639.89
336	594761.31	3224638.89
333	594762.31	3224638.99
337	594760.18	3224660.71
338	594760.08	3224661.71
339	594759.08	3224661.61
340	594759.18	3224660.61
337	594760.18	3224660.71
341	594756.35	3224687.79
342	594756.26	3224688.78
343	594755.27	3224688.69
344	594755.36	3224687.70
341	594756.35	3224687.79
345	594753.62	3224704.13

Инв.№ подл.	Подп. и дата	Взам. инв. №	

Изм.	Кол.уч	Лист	№док	Подпись	Дата

Том 1.ТЧ

Лист

346	594753.53	3224705.12
347	594752.54	3224705.03
348	594752.63	3224704.04
345	594753.62	3224704.13
349	594751.39	3224722.68
350	594751.29	3224723.68
351	594750.29	3224723.58
352	594750.39	3224722.58
349	594751.39	3224722.68
353	594749.13	3224739.81
354	594749.04	3224740.80
355	594748.05	3224740.71
356	594748.14	3224739.72
353	594749.13	3224739.81
357	591446.48	3223259.60
358	591446.05	3223260.51
359	591445.14	3223260.08
360	591445.57	3223259.17
357	591446.48	3223259.60
361	591436.92	3223256.50
362	591436.49	3223257.41
363	591435.58	3223256.98
364	591436.01	3223256.07
361	591436.92	3223256.50
365	591422.72	3223278.85
366	591422.31	3223279.76
367	591421.40	3223279.35
368	591421.81	3223278.44
365	591422.72	3223278.85
369	591399.27	3223340.46
370	591398.85	3223341.36
371	591397.95	3223340.94
372	591398.37	3223340.04
369	591399.27	3223340.46
59:17:0000000:146/чзу4		
Площадь земельного участка 126 м ²		
373	597519.52	3226126.50
374	597512.83	3226123.75
375	597514.80	3226118.80
376	597521.56	3226121.50
373	597519.52	3226126.50

Инв.№ подл.	Подп. и дата	Взам. инв. №

Изм.	Кол.уч	Лист	№док	Подпись	Дата

Том 1.ТЧ

Лист

377	593027.65	3223958.60
378	593019.50	3223954.96
379	593021.77	3223950.06
380	593029.95	3223953.59
377	593027.65	3223958.60
381	591422.84	3223220.89
382	591416.28	3223217.99
383	591418.55	3223213.16
384	591425.06	3223216.08
381	591422.84	3223220.89

Инв.№ подл.	Подп. и дата	Взам. инв. №							Лист
			Изм.	Кол.уч	Лист	№док	Подпись	Дата	

Том 1.ТЧ

**Перечень координат характерных точек границ устанавливаемой охранной зоны
существующего линейного объекта**
(система координат – МСК59)

Номер характерной точки	Координаты, м	
	X	Y
1	593024,000	3223947,820
2	594071,140	3224452,970
3	594300,390	3224557,950
4	594322,680	3224564,320
5	594764,400	3224614,620
6	595962,300	3224747,190
7	596224,010	3224778,940
8	596231,910	3224781,260
9	596260,780	3224798,140
10	596267,090	3224803,420
11	596482,330	3225062,190
12	596983,630	3225678,190
13	597002,120	3225698,600
14	597233,210	3225973,850
15	597240,630	3225977,140
16	597521,170	3226109,540
17	597828,010	3226252,320
18	598677,080	3226655,680
19	598700,610	3226675,270
20	598729,720	3226719,720
21	598753,400	3226777,970
22	598755,140	3226785,860
23	598762,830	3226925,600
24	598760,140	3226925,730
25	598599,170	3226936,990
26	598589,700	3226808,060
27	598581,880	3226790,330
28	598567,170	3226771,150
29	597779,660	3226400,460
30	597449,230	3226255,630
31	597174,500	3226134,850
32	597144,310	3226118,700
33	597117,510	3226096,080
34	596880,990	3225808,200
35	596856,040	3225775,870
36	596345,210	3225135,140
37	596171,930	3224936,020
38	596145,660	3224923,730
39	595963,080	3224898,880
40	594745,950	3224765,120

Индв.№ подкл.	Подп. и дата	Взам. инв. №

Изм.	Кол.уч	Лист	№док	Подпись	Дата
------	--------	------	------	---------	------

41	594285,940	3224717,810
42	594259,210	3224711,030
43	594005,480	3224592,260
44	592957,160	3224088,560
45	591582,080	3223443,940
46	591389,020	3223363,790
47	591352,720	3223347,650
48	590786,380	3223077,280
49	590779,640	3223072,560
50	590774,790	3223065,910
51	590772,370	3223058,040
52	590772,640	3223049,820
53	590775,560	3223042,120
54	590779,520	3223033,690
55	590782,280	3223025,940
56	590787,410	3223019,500
57	590792,920	3223013,670
58	590795,740	3223005,940
59	590800,920	3222999,540
60	590804,450	3222991,610
61	590808,550	3222984,470
62	590814,740	3222979,050
63	590817,930	3222970,830
64	590822,000	3222963,680
65	590826,390	3222956,490
66	590829,190	3222948,760
67	590834,360	3222942,350
68	590841,320	3222937,970
69	590849,330	3222936,080
70	590857,520	3222936,900
71	591296,560	3223138,180
1	593024,000	3223947,820

Инв.№ подл.	Подп. и дата	Взам. инв. №							Лист
Изм.	Кол.уч	Лист	№док	Подпись	Дата	Том 1.ТЧ			

