



**АДМИНИСТРАЦИЯ  
ГОРНОЗАВОДСКОГО  
ГОРОДСКОГО ОКРУГА  
ПЕРМСКОГО КРАЯ**

**(Администрация Горнозаводского  
городского округа)**

ул. Кирова, д. 65, г. Горнозаводск, 618820  
Тел. (34269) 4-14-55, факс (34269) 4-18-61  
E-mail: administration@gornozavodsk.permkrai.ru  
http://www.gornozavodskii.ru  
ОКПО 34845944, ОГРН 1185958069461,  
ИНН/КПП 5921035479/592101001

Власовой Татьяне Викторовне

№ \_\_\_\_\_  
На № \_\_\_\_\_ б/н \_\_\_\_\_ от \_\_\_\_\_ 10.05.2023

**РЕШЕНИЕ**

**о размещении объектов № 1006**

город Горнозаводск Пермского края

«18 мая 2023г.»

Администрация Горнозаводского городского округа Пермского края в соответствии с пунктом 3 статьи 39.36 Земельного кодекса Российской Федерации, Положением о порядке и условиях размещения объектов на землях или земельных участках, находящихся в государственной или муниципальной собственности, на территории Пермского края без предоставления земельных участков и установления сервитутов, публичного сервитута, утвержденного постановлением Правительства Пермского края от 22 июля 2015г. № 478-п разрешает размещение:

Власовой Татьяне Викторовне, ИНН 593403875932,

, подземного объекта:

«Водопроводы и водоводы всех видов» для размещения которых не требуется разрешения на строительство, на земельном участке площадью 21 кв.м., на землях: государственная собственность на которые не разграничена (земли населенных пунктов).

На срок: до 01.09.2023 г. включительно.

Местоположение: Пермский край, Горнозаводский городской округ, р.п. Кусье - Александровский, ул. Школьная, к земельному участку 59:17:0501037:185.

Власовой Татьяне Викторовне:

1.соблюдать порядок использования земельных участков, установленный Постановлением Правительства Российской Федерации от 24 февраля 2009г. № 160 «О порядке установления охранных зон объектов электросетевого хозяйства и особых условий использования земельных участков, расположенных в границах таких зон»;

2. соблюдать правила охранных зон газораспределительных сетей, установленные Постановлением Правительства Российской Федерации от 20 ноября 2000 г. № 878 «Об утверждении Правил охраны газораспределительных сетей»;

3. до момента размещения (начало строительство) объекта необходимо:

- осуществить согласование с собственниками объектов инфраструктуры, в т.ч. транспортной, расположенной в пределах земельного участка, указанного на прилагаемой схеме;

- получить ордер на проведение земляных работ.

4. выполнить предусмотренные статьей 39.35 Земельного кодекса Российской Федерации требования в случае, если использование земель или земельных участков привело к порче либо уничтожению плодородного слоя почвы в границах таких земель или земельных участков.

Действие решения о размещении объекта прекращается в случае:

- если срок, на который выдано решение о размещении объекта истек;

- имеются нарушения Земельного кодекса Российской Федерации и других нормативных правовых актов Российской Федерации, касающихся использования территории для размещения заявленных объектов.

Приложение: схема предполагаемых к использованию земель или части земельного участка на 2 л. в 1 экз.

Глава городского округа -  
глава администрации Горнозаводского  
городского округа Пермского края



В.В. Лумпов

# Схема предполагаемых к использованию земель или части земельного участка

**Объект:** Водопроводы и водоводы всех видов, для размещения которых не требуется разрешения на строительство;

**Местоположение:** Пермский край, Горнозаводский городской округ, рп Кусье-Александровский, ул. Школьная к земельному участку с кадастровым номером 59:17:0501037:185

**Площадь земель или части земельного участка:** 21 кв.м;

**Категория земель:** земли населенных пунктов;  
(при наличии)

**Вид разрешенного использования:** \_\_\_\_\_  
(при наличии)

Обозначение характерных точек границ	Координаты, м	
	X	Y
<b>1</b>	<b>2</b>	<b>3</b>
1	549431.59	3181071.77
2	549424.58	3181070.67
3	549425.47	3181067.81
4	549432.03	3181068.80

## Описание границ смежных землепользователей:

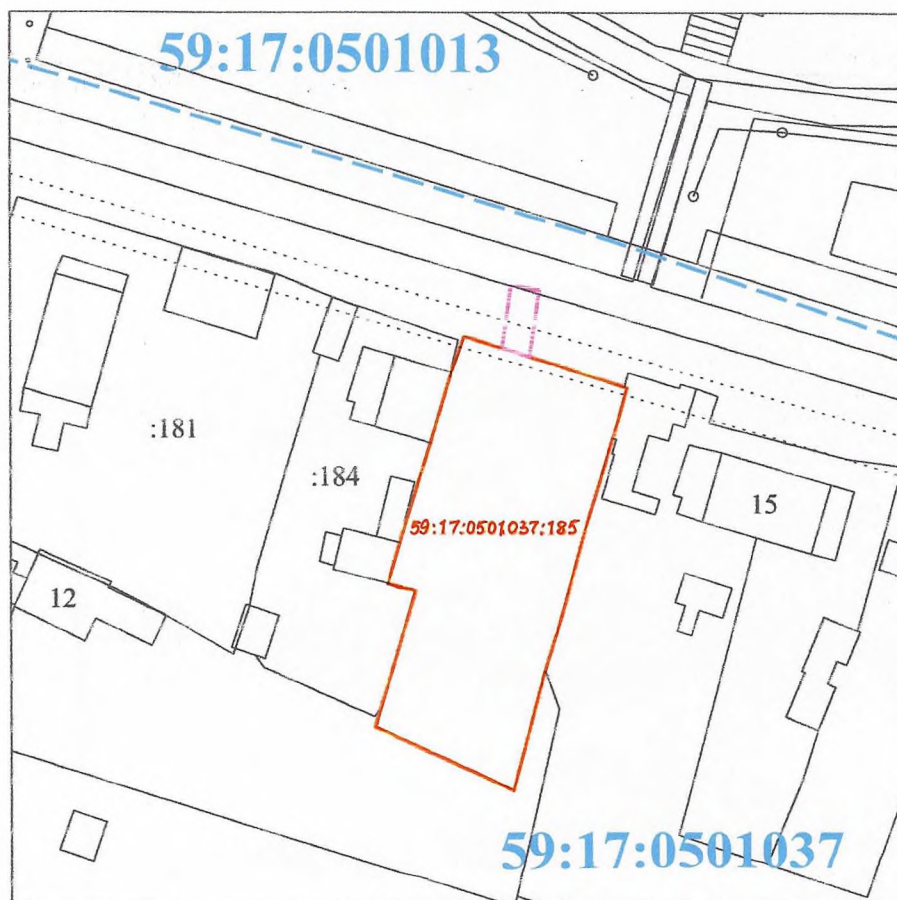
от 1 точки до 2 точки - земли населенных пунктов 59:17:0501037

от 2 точки до 3 точки - земельный участок 59:17:0501037:185

от 3 точки до 4 точки - земли населенных пунктов 59:17:0501037

от 4 точки до 1 точки - земли населенных пунктов 59:17:0501037

# Схема предполагаемых к использованию земель или части земельного участка



Масштаб 1: 800

### Условные обозначения:

обозначение участка для проведения земляных работ	_____
обозначение дома и земельного участка	59:17:0501037:185
граница кадастрового квартала	-----
обозначение кадастрового квартала	59:17:0501037

Заявитель:

(подпись, расшифровка подписи)

МП (для юридических лиц и индивидуальных предпринимателей)